
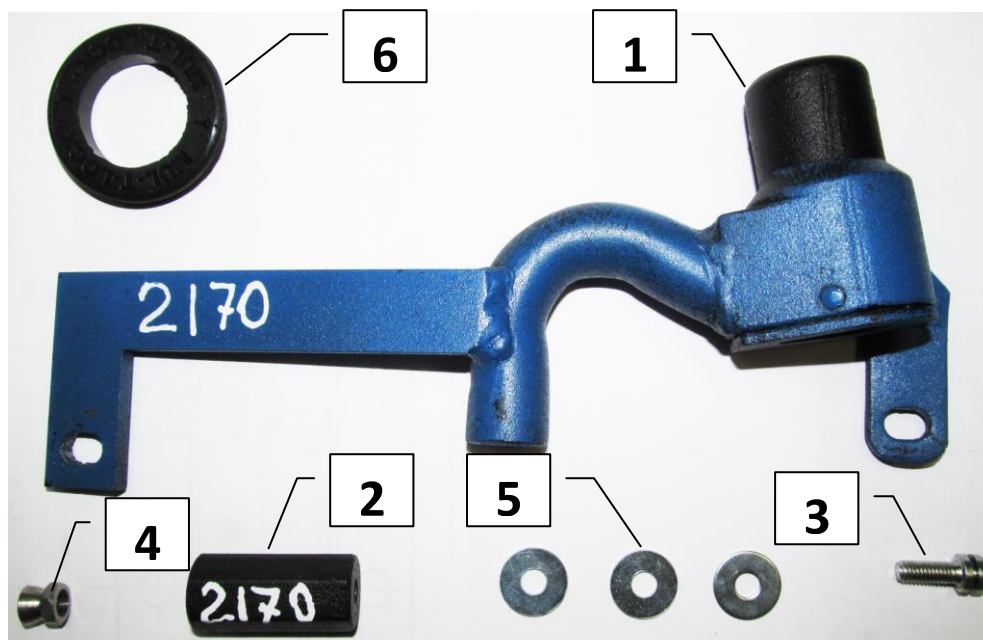


Паспорт Механического Противоугонного Устройства «FORTUS» 152642/01.

Марка а/м	VW	
Модель а/м	Passat B7	
Страна производства а/м	Германия	
Год начала производства а/м	2011	
Год окончания производства а/м	→	
Тип кузова автомобиля а/м	седан, универсал	
Тип двигателя автомобиля а/м	бензин, дизель	
Объем двигателя а/м	-	
Тип КПП а/м	типтроник	
Количество ступеней КПП а/м	-	
Расположение передачи "R" для механических КПП (вперед, назад)	-	
Комментарий к модификации МПУ "Fortus" (Особенности КПП)	селектор xxx 713 023	
Артикул МПУ "Fortus"	152642/01	
Модель (номер) МПУ "Fortus"	2170	
Паспорт МПУ "Fortus" (Инструкция по установке, комплектация)	-	

Комплектация МПУ «FORTUS» 152642/01.

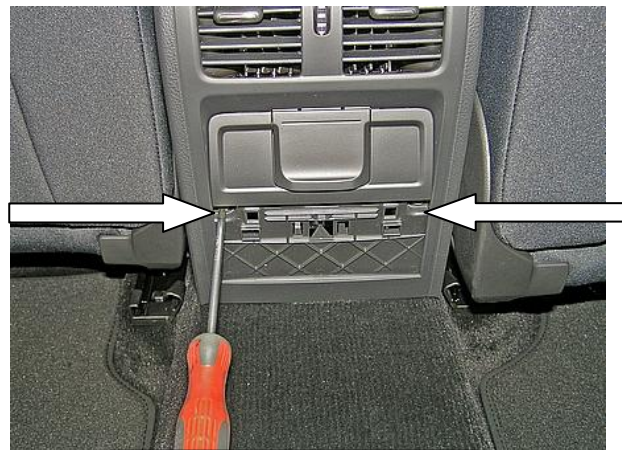


п/п	Артикул	Наименование	Кол-во
1	F-KO-L-2170	Замок МПУ	1
2	ST-G-17-M6-40-U	Столбик шестигранный универсальный 17xM6x40 мм.	1
3	BS-G-N-T-06015	Болт срывной M6x15	1
4	GS-06	Гайка срывная M6	1
5	SH-06	Шайба ф6	3
6	MA-30	Декоративная манжета	1



Снять крышку

1

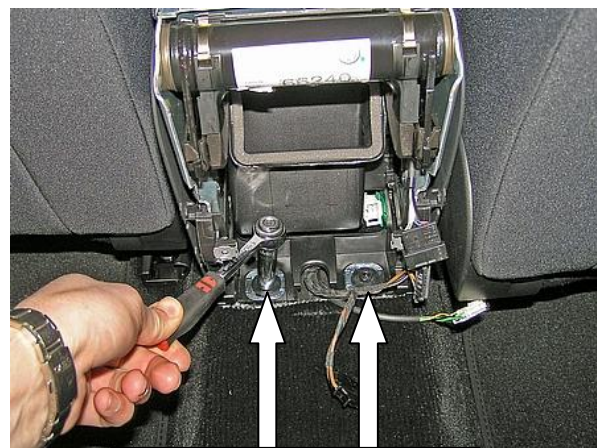


Открутить 2 самореза

2

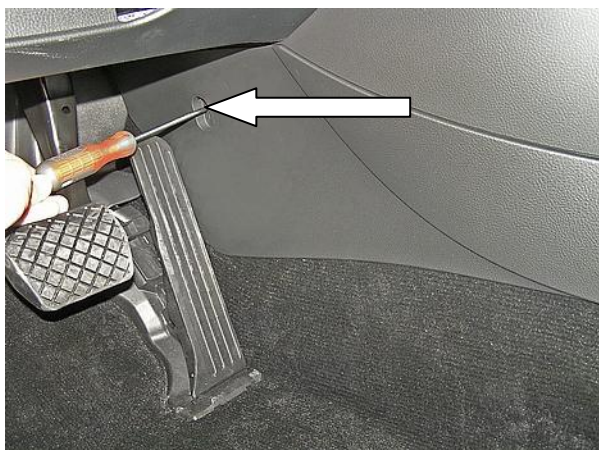


3



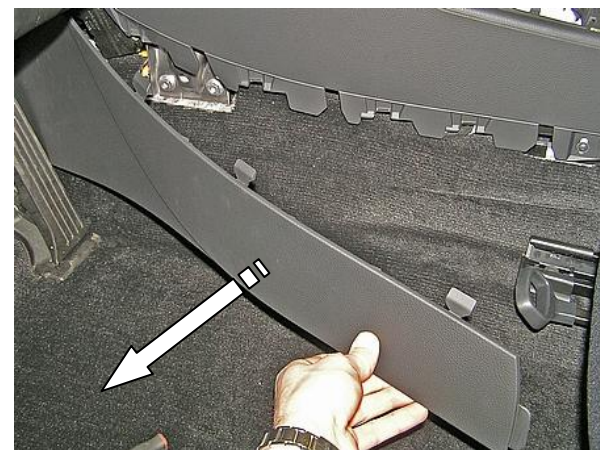
Открутить 2 самореза

4



Открутить саморезы с обеих сторон

5



Снять боковые крышки с обеих сторон

6



Открутить саморезы с обеих сторон

7



Снять декоративный чехол
рычага переключения передач

8



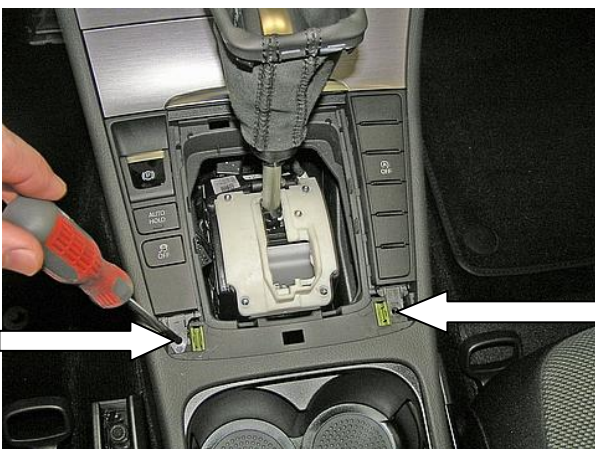
Снять декоративную панель

9



Снять декоративную панель

10



Открутить 2 самореза

11



Снять панели

12



Открутить 2 самореза

13



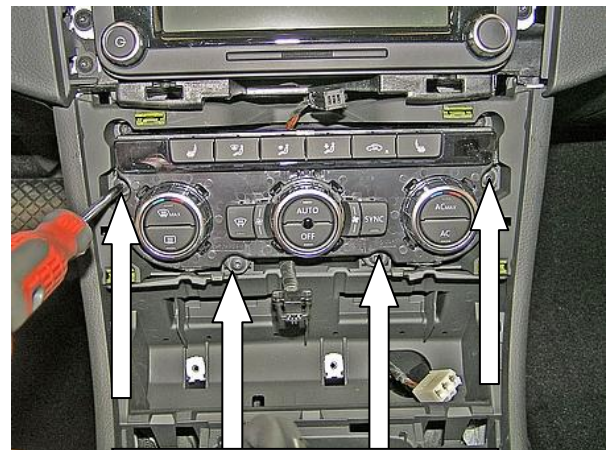
Снять крышку

14



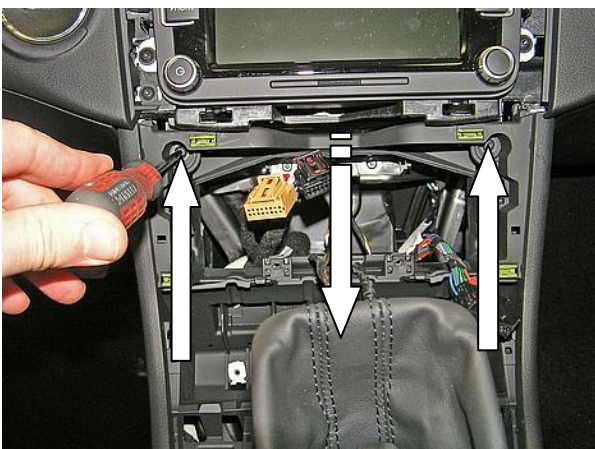
Снять декоративную планку

15



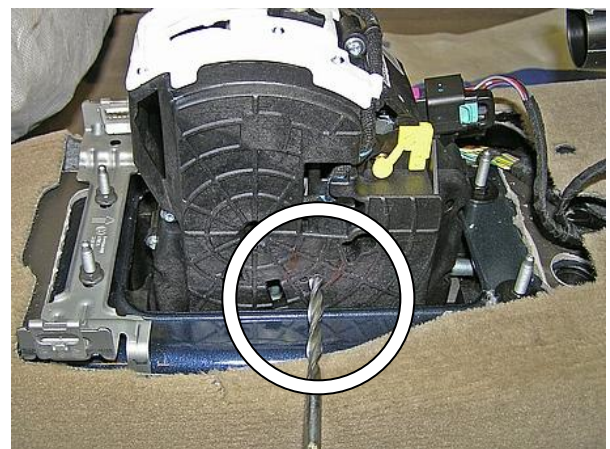
Открутить 5 саморезов

16



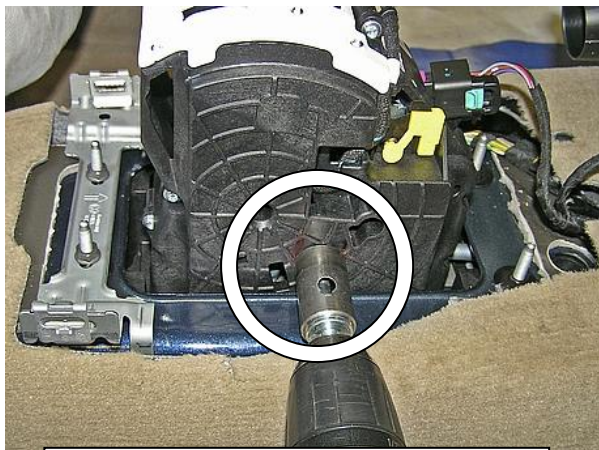
Открутить 2 самореза, снять консоль

17

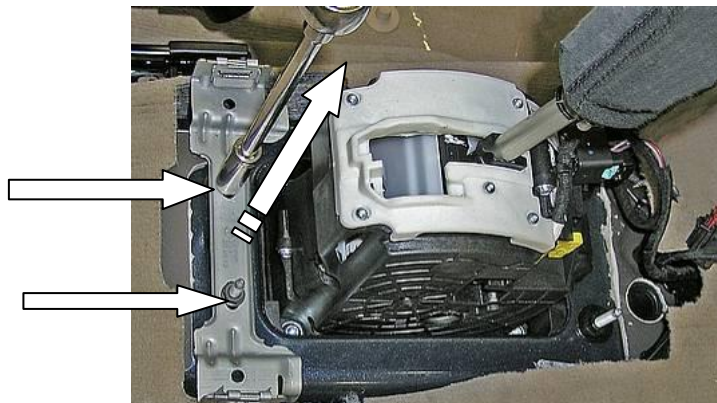


Просверлить отверстие в селекторе под трубу замка

18



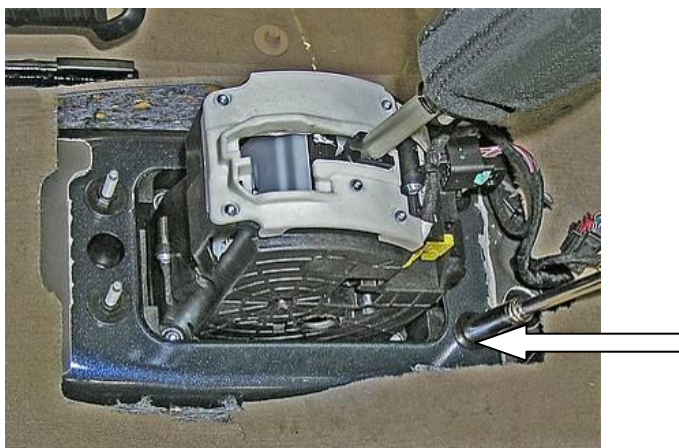
Расширить отверстие до 22 мм.



Открутить 2 штатные гайки селектора, снять держатель консоли

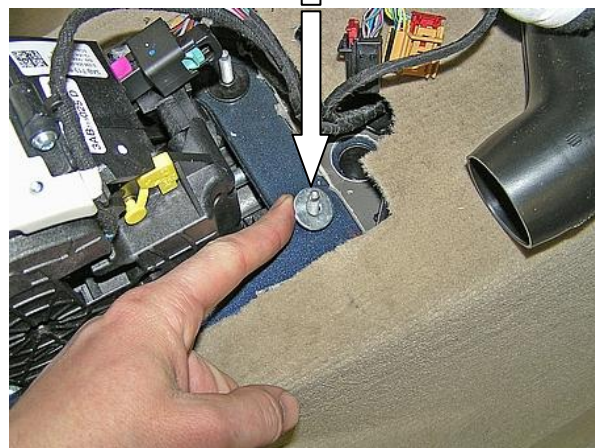
19

20



Открутить штатную гайку селектора

21



Подложить шайбу на шпильку

22



Установить шестигранный столбик на шпильку

23

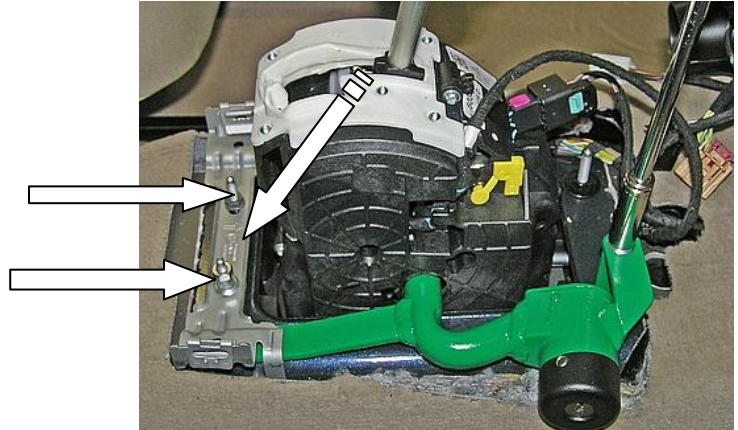


Удалить ковровин, мешающий установке замка

24



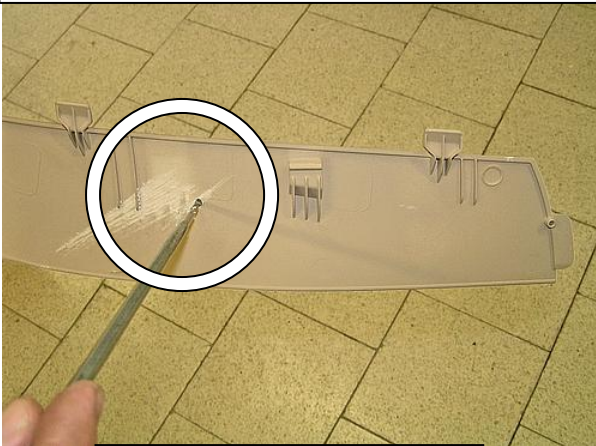
Установить замок на шпильку и столбик, закрутить срывной болт, подложить шайбу, перевести рукоятку рычага переключения передач в положение «Р», проверить блокировку



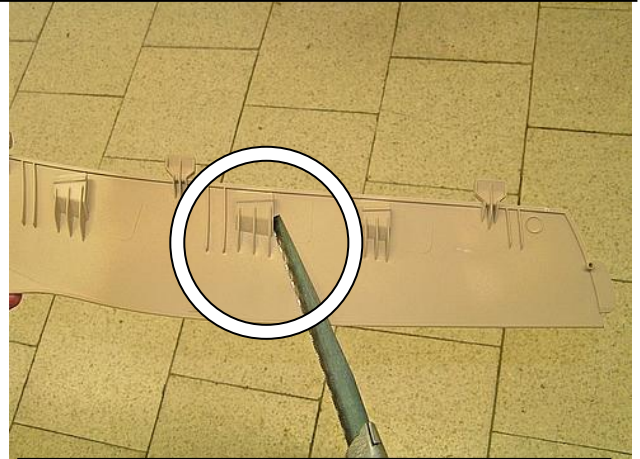
Установить держатель консоли на замок, закрутить срывную и штатную гайки



Установить консоль на место, разметить, используя разметочный шаблон, отверстие в боковой крышке под корпус замка



Просверлить отверстие



Удалить мешающие рёбра жёсткости



Расширить отверстие



31

Установить боковую крышку на место