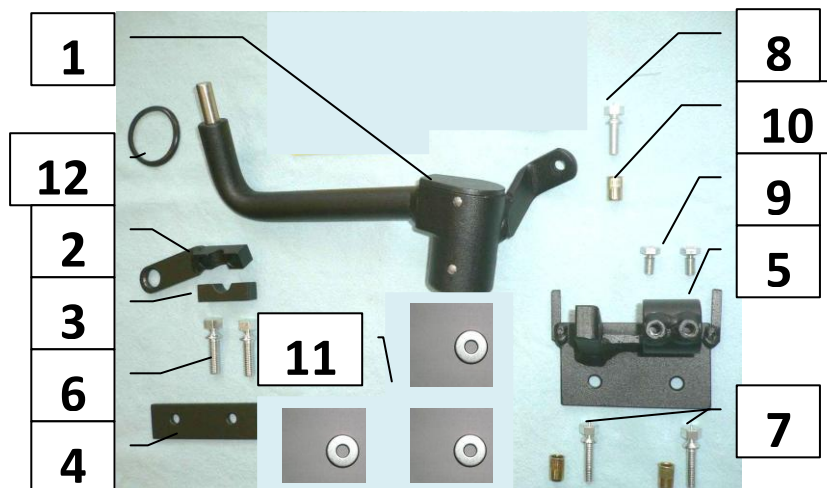


## Паспорт Механического Противоугонного Устройства «FORTUS» 102996/01.

Марка а/м	Fiat	
Модель а/м	Grande Punto	
Страна производства а/м	Италия	
Год начала производства а/м	2005	
Год окончания производства а/м	2008	
Тип кузова автомобиля а/м	хэтчбек	
Тип двигателя автомобиля а/м	бензин, дизель	
Объем двигателя а/м	-	
Тип КПП а/м	механика	
Количество ступеней КПП а/м	5	
Расположение передачи "R" для механических КПП (вперед, назад)	назад	
Комментарий к модификации МПУ "Fortus" (Особенности КПП)	-	
Артикул МПУ "Fortus"	102996/01	
Модель (номер) МПУ "Fortus"	1010	
Паспорт МПУ "Fortus" (Инструкция по установке, комплектация)	-	

### Комплектация МПУ «FORTUS» 102996/01.

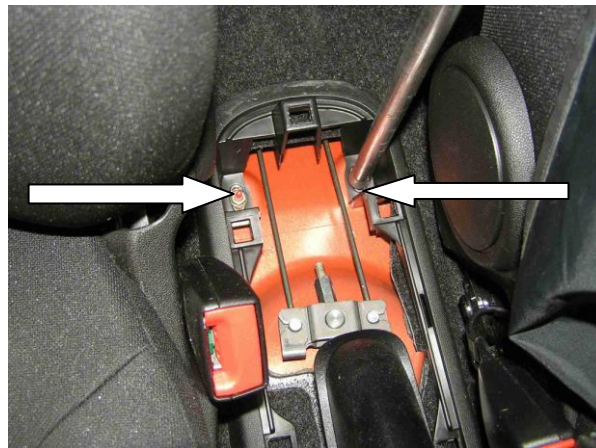


п/п	Артикул	Наименование	Кол-во
1	F-KO-L-1010	Замок МПУ	1
2	KR-1010.1	Кронштейн МПУ №1	1
3	KR-1010.2	Кронштейн МПУ №2	1
4	KR-1010.3	Кронштейн МПУ №3	1
5	KR-1010.4	Кронштейн МПУ №4	1
6	BS-G-N-T-08025	Болт срывной М8х25	2
7	BS-G-N-T-06025	Болт срывной М6х25	2
8	BS-G-N-T-06018	Болт срывной М6х18	1
9	BS-C-V-T-06010	Болт внутренний срывной тупой М6х10	2
10	GZ-06	Заклёпка резьбовая М6	3
11	SH-06	Шайба ф6	1
12	MA-30	Декоративная манжета	1



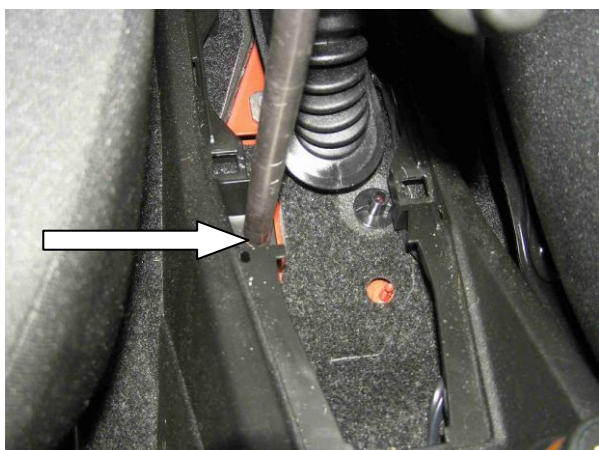
Снять верхнюю крышку

1



Открутить 2 самореза

2



Открутить саморез

3



Снять боковые крышки с обеих сторон

4



Открутить саморезы с обеих сторон

5



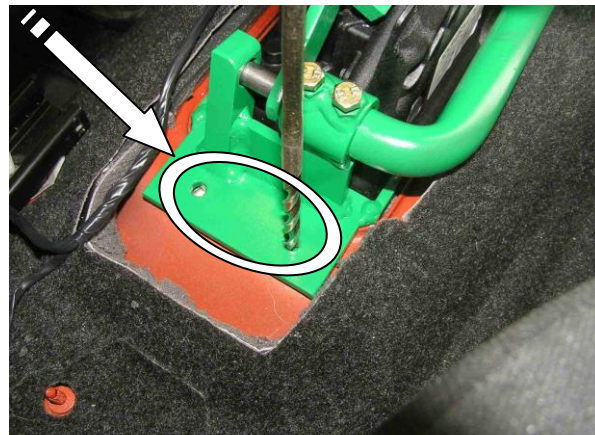
Снять консоль

6



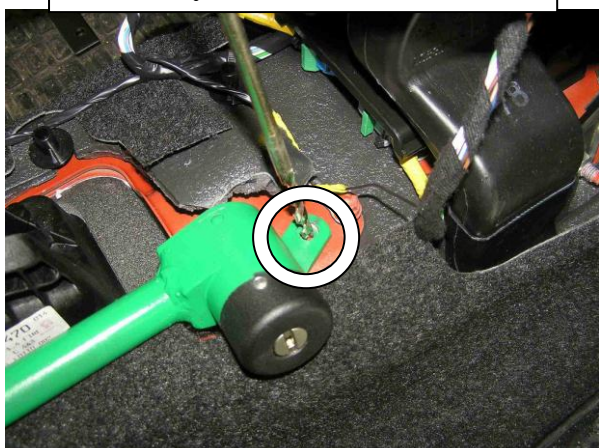
Удалить мешающую установке замка звукоизоляцию

7



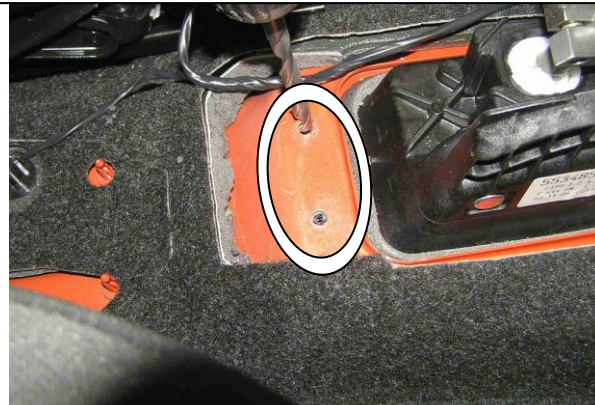
Установить кронштейн замка и замок, просверлить крепёжные отверстия в днище сквозь отверстия в кронштейне

8



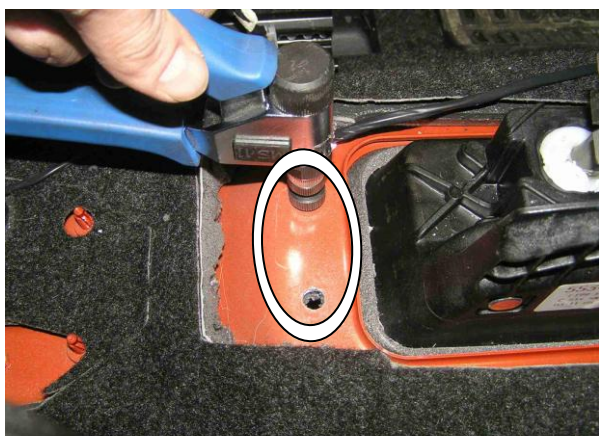
Просверлить крепёжное отверстие в днище сквозь отверстие в лапке замка

9



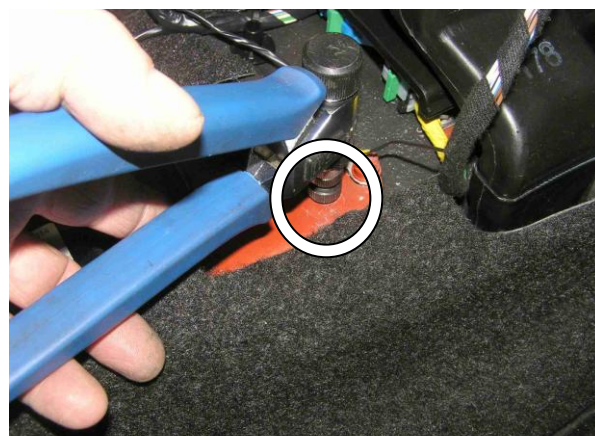
Снять кронштейн и замок, расширить крепёжные отверстия до 9 мм.

10



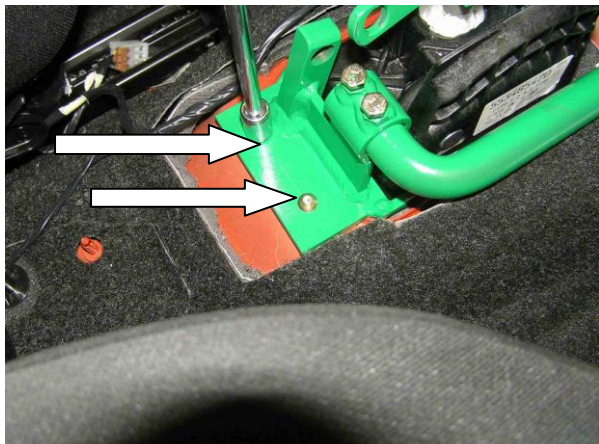
Установить резьбовые заклёпки в крепёжные отверстия с помощью клёпальника

11



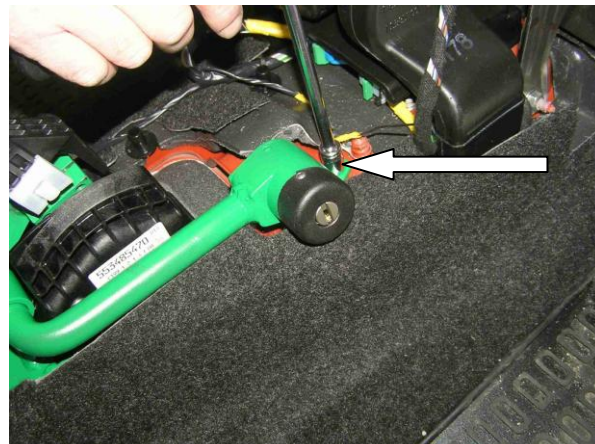
Установить резьбовые заклёпки в крепёжные отверстия с помощью клёпальника

12



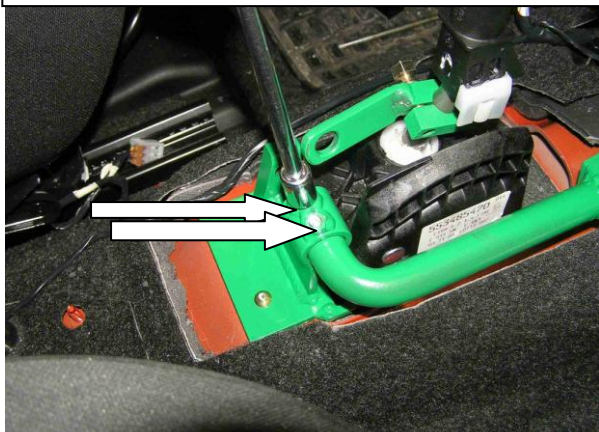
Повторно установить кронштейн замка и замок, зафиксировать 2 срывными болтами

13



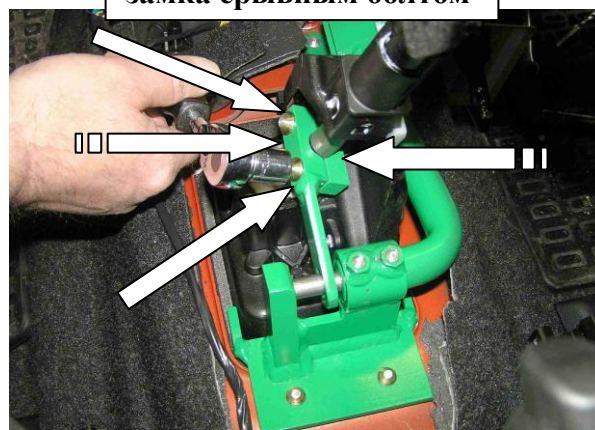
Зафиксировать лапку замка срывным болтом

14



Зафиксировать трубу замка в кольце кронштейна замка 2 винтами

15



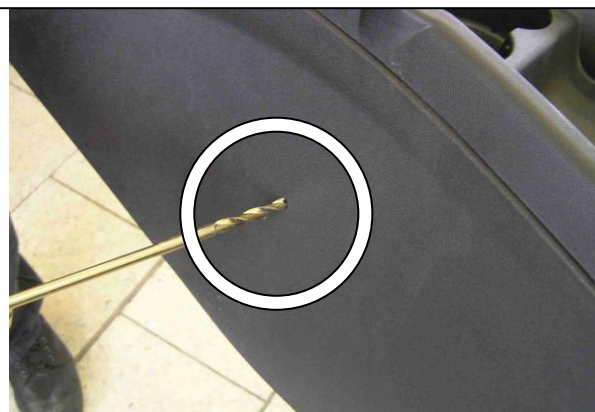
Установить хомут и ответную часть на рычаг переключения передач, перевести рычаг в положение «R», произвести блокировку, зафиксировать хомут 2 болтами

16



Разметить, используя разметочный шаблон, отверстие в консоли под корпус замка

17



Просверлить отверстие

18



**Расширить отверстие**

19



**Установить консоль на место**

20