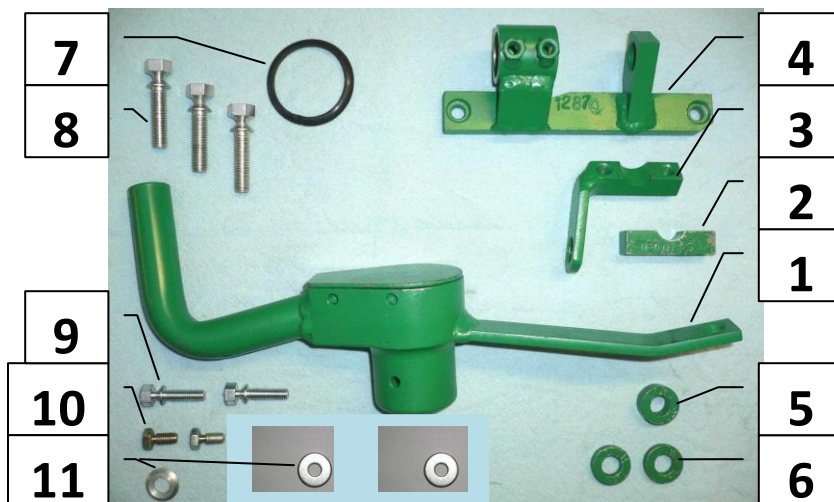


Паспорт Механического Противоугонного Устройства «FORTUS» 152228/02.

Марка а/м	Mazda	
Модель а/м	BT-50	
Страна производства а/м	Япония	
Год начала производства а/м	2008	
Год окончания производства а/м	→	
Тип кузова автомобиля а/м	пикап	
Тип двигателя автомобиля а/м	дизель	
Объем двигателя а/м	-	
Тип КПП а/м	механика	
Количество ступеней КПП а/м	5	
Расположение передачи "R" для механических КПП (вперед, назад)	назад	
Комментарий к модификации МПУ "Fortus" (Особенности КПП)	-	
Артикул МПУ "Fortus"	152228/02	
Модель (номер) МПУ "Fortus"	1287	
Паспорт МПУ "Fortus" (Инструкция по установке, комплектация)	-	

Комплектация МПУ «FORTUS» 152228/02.



п/п	Артикул	Наименование	Кол-во
1	F-KO-D-1287	Замок МПУ	1
2	KR-1287.1	Кронштейн МПУ №1	1
3	KR-1287.2	Кронштейн МПУ №2	1
4	KR-1287.3	Кронштейн МПУ №3	1
5	ST-C-1287-08	Столбик цилиндрический 8 мм.	1
6	ST-C-1287-04	Столбик цилиндрический 4 мм.	2
7	MA-30	Декоративная манжета	1
8	BS-G-N-T-08030	Болт срывной М8х30	3
9	BS-G-N-T-06020	Болт срывной М6х20	2
10	BS-C-V-T-06010	Болт внутренний срывной тупой М6х10	2
11	SH-08	Шайба ф8	3



1



2



3



4



5



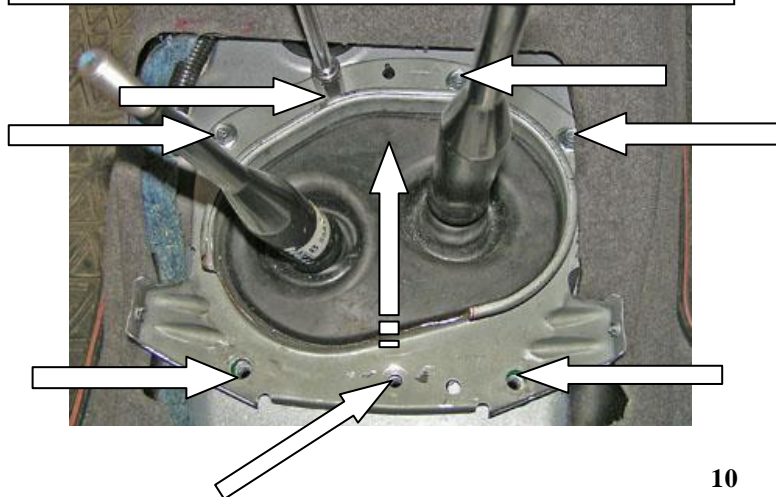
6



7

8

Открутить 7 болтов, снять держатель консоли

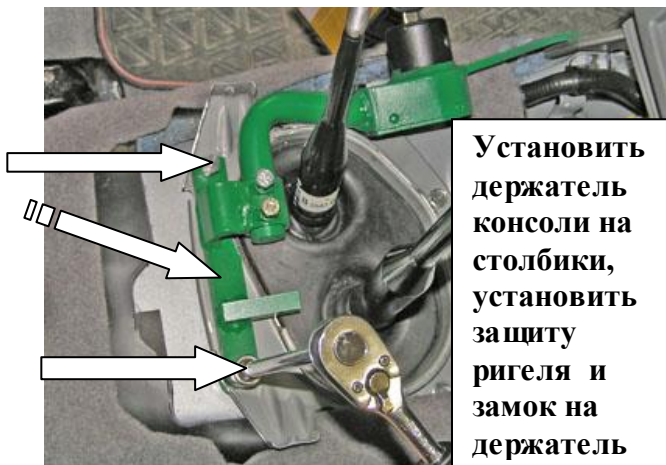


10



11

12



13



14



15



16



17



18



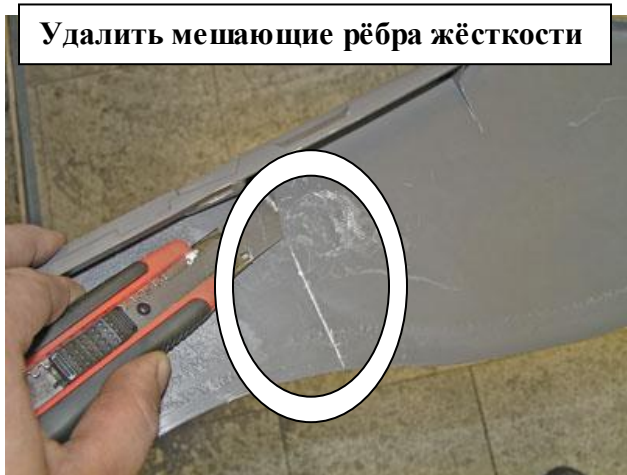
Зафиксировать хомут на рычаге



Расширить, используя разметочный шаблон, отверстие в консоли под корпус замка

19

20



Удалить мешающие рёбра жёсткости



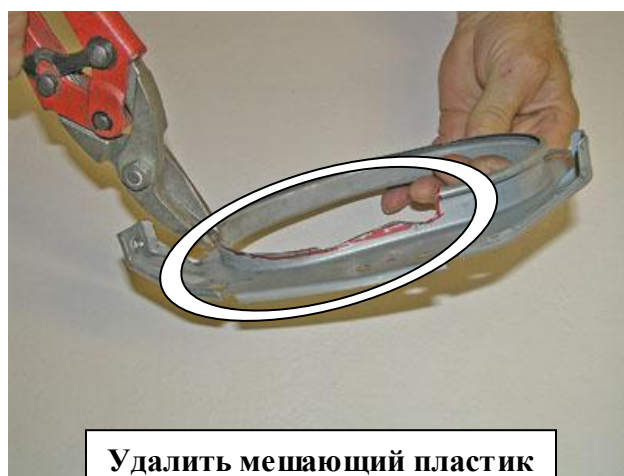
Просверлить отверстие

21

22



Расширить отверстие



Удалить мешающий пластик

23

24



25

Установить консоль на место