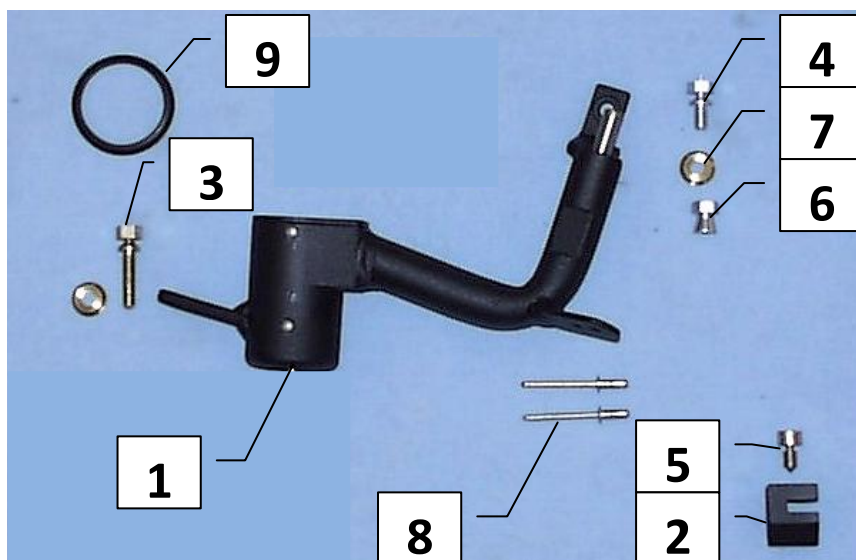


Паспорт Механического Противоугонного Устройства «FORTUS» 152447/01.

Марка а/м	Chrusler
Модель а/м	300 С
Страна производства а/м	США
Год начала производства а/м	2004
Год окончания производства а/м	2011
Тип кузова автомобиля а/м	седан, универсал
Тип двигателя автомобиля а/м	бензин, дизель
Объем двигателя а/м	-
Тип КПП а/м	автомат
Количество ступеней КПП а/м	-
Расположение передачи "R" для механических КПП (вперед, назад)	-
Комментарий к модификации МПУ "Fortus" (Особенности КПП)	-
Артикул МПУ "Fortus"	152447/01
Модель (номер) МПУ "Fortus"	837
Паспорт МПУ "Fortus" (Инструкция по установке, комплектация)	-



Комплектация МПУ «FORTUS» 152447/01.



п/п	Артикул	Наименование	Кол-во
1	F-KO-L-837	Замок МПУ	1
2	HO-837	Хомут МПУ	1
3	BS-G-N-T-06025	Болт срывной М6х25	1
4	BS-G-N-T-06010	Болт срывной М6х10	1
5	BS-C-V-F-0608	Болт внутренний срывной М6х08	1
6	GS-06	Гайка срывная М6	1
7	SH-06	Шайба ф6	2
8	ZK-04	Заклёпка	2
9	MA-30	Декоративная манжета	1



1

2



3

4



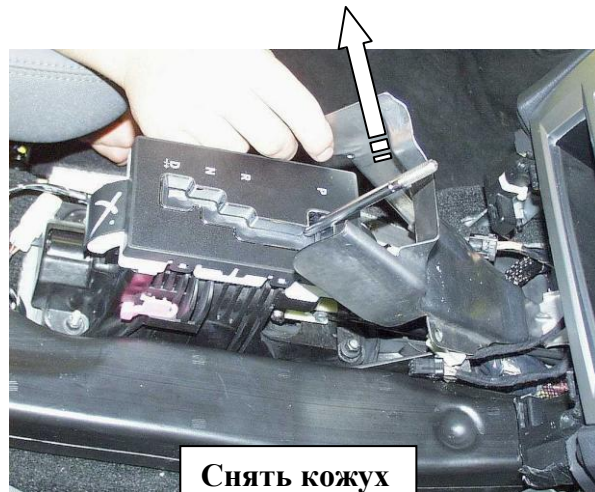
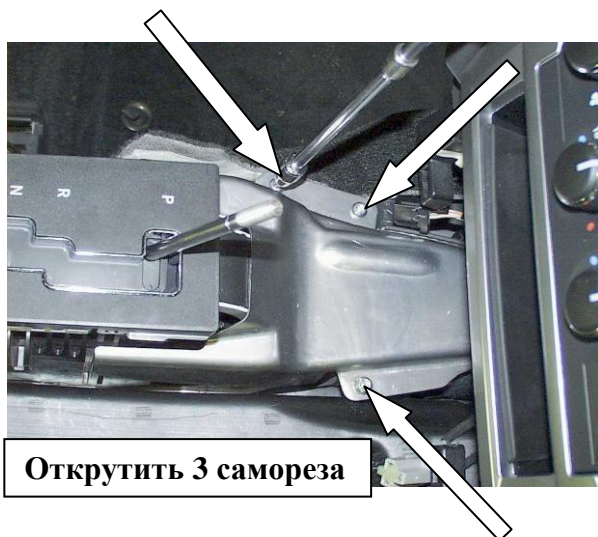
5

6



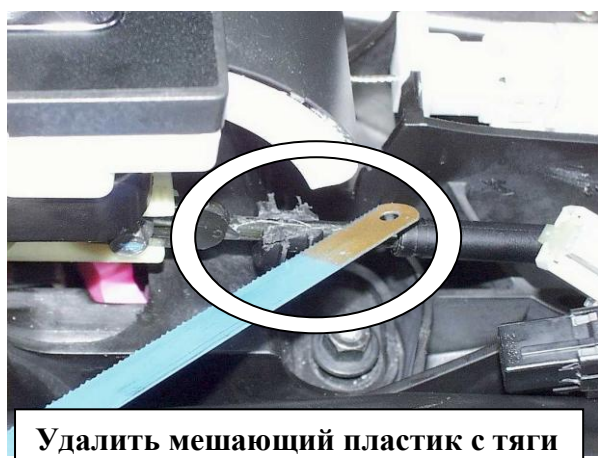
7

8



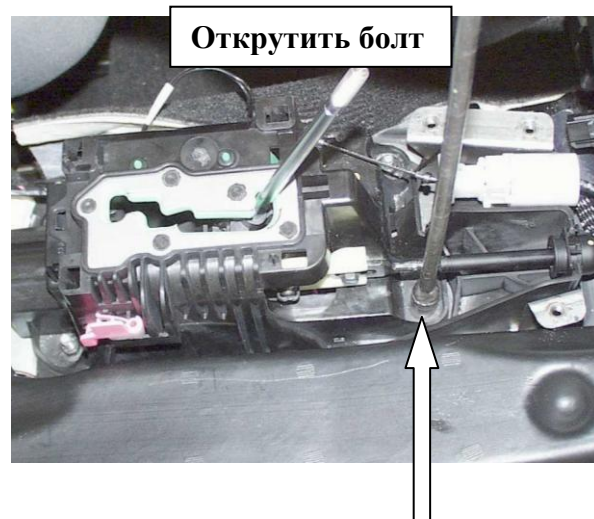
9

10

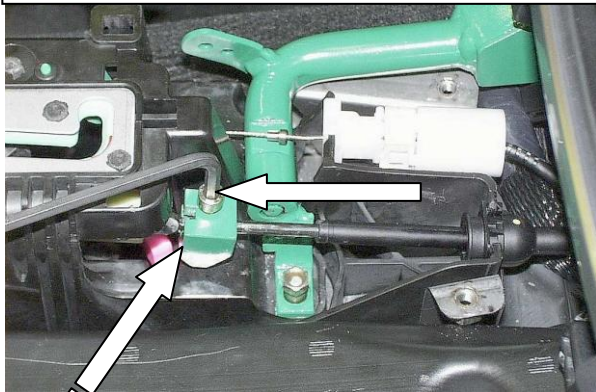


11

12



Установить хомут на тягу, зафиксировать



Закрутить болт

19

20

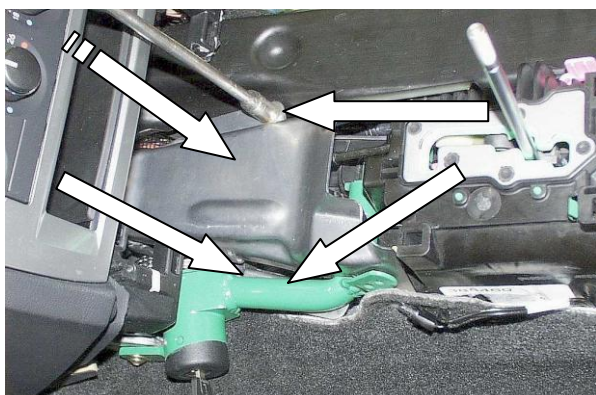
Удалить мешающий металл



21

22

Установить кожу на место, закрутить 3 болта



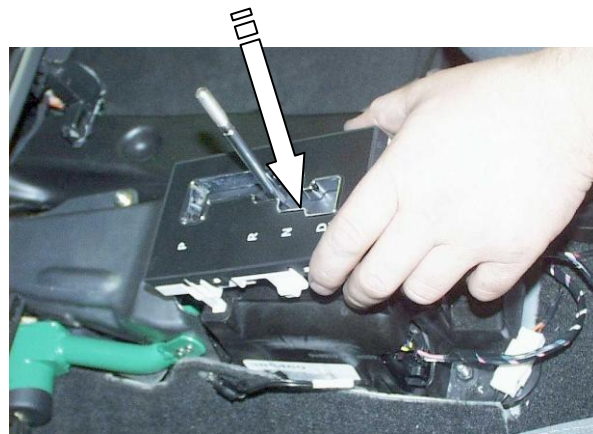
Просверлить 2 отверстия в коже
через отверстия в лапке замка

23

24



Зафиксировать замок на кожухе
заклёпками, используя клёпальник



Установить декоративную крышку на место

25

26



Разметить, используя разметочный шаблон,
отверстие в консоли под корпус замка



Просверлить отверстие

27

28



Расширить отверстие



Установить консоль на место

29

30