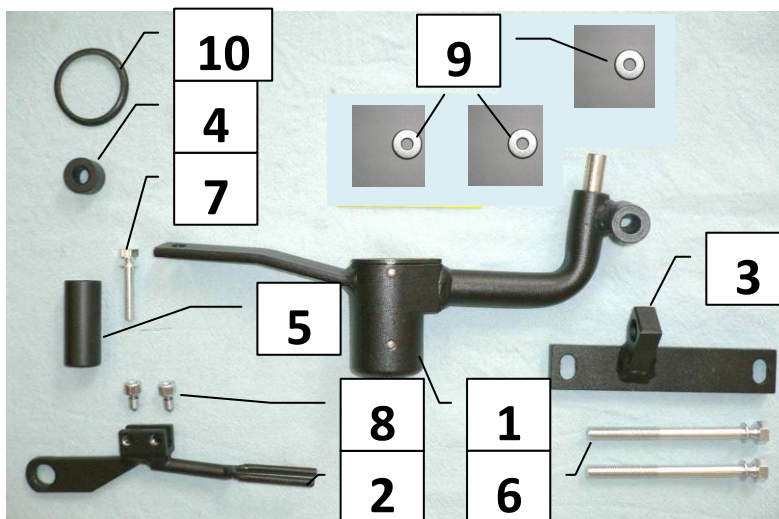


Паспорт Механического Противоугонного Устройства «FORTUS» 102988/01.

| | | |
|--|----------------|--|
| Марка а/м | Kia |  |
| Модель а/м | Magentis | |
| Страна производства а/м | Корея | |
| Год начала производства а/м | 2006 | |
| Год окончания производства а/м | 2010 | |
| Тип кузова автомобиля а/м | седан | |
| Тип двигателя автомобиля а/м | бензин, дизель | |
| Объем двигателя а/м | - | |
| Тип КПП а/м | механика | |
| Количество ступеней КПП а/м | 5 | |
| Расположение передачи "R" для механических КПП (вперед, назад) | назад | |
| Комментарий к модификации МПУ "Fortus" (Особенности КПП) | - | |
| Артикул МПУ "Fortus" | 102988/01 | |
| Модель (номер) МПУ "Fortus" | 1027 | |
| Паспорт МПУ "Fortus" (Инструкция по установке, комплектация) | - | |

Комплектация МПУ «FORTUS» 102988/01.



| п/п | Артикул | Наименование | Кол-во |
|-----|----------------|-------------------------------------|--------|
| 1 | F-KO-L-1027 | Замок МПУ | 1 |
| 2 | HO-1027 | Хомут МПУ | 1 |
| 3 | KR-1027 | Кронштейн МПУ | 1 |
| 4 | ST-C-1027-13 | Столбик цилиндрический 13 мм. | 1 |
| 5 | ST-C-1027-48 | Столбик цилиндрический 48 мм. | 1 |
| 6 | BS-G-N-T-08090 | Болт срывной М8х90 | 2 |
| 7 | BS-G-N-T-08030 | Болт срывной М8х30 | 1 |
| 8 | BS-C-V-F-06008 | Болт внутренний срывной острый М6х8 | 2 |
| 9 | SH-08 | Шайба ф8 | 3 |
| 10 | MA-30 | Декоративная манжета | 1 |



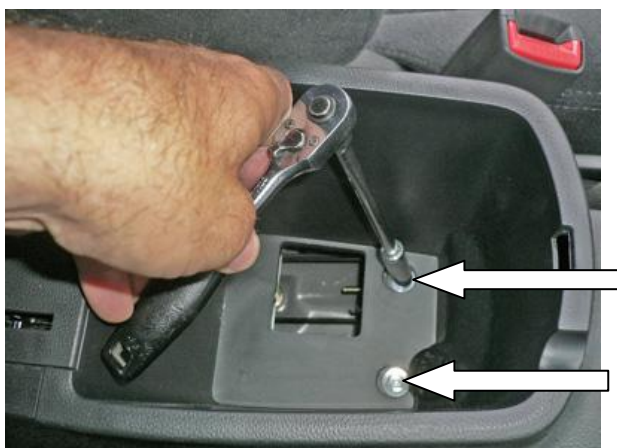
Открутить саморезы с обеих сторон

1



Открутить и снять рукоятку
рычага переключения передач,
снять декоративный кожух рычага

2



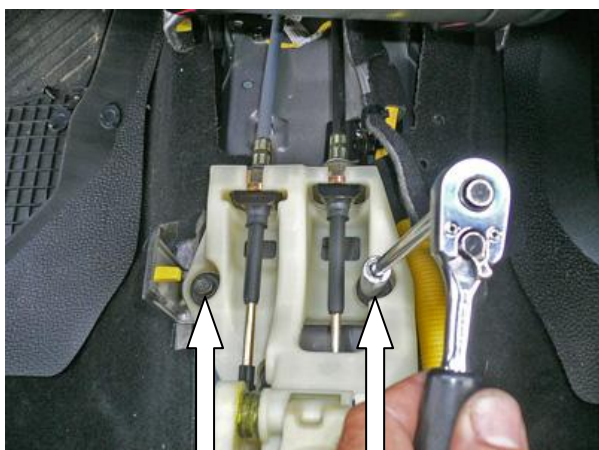
Поднять подлокотник, открутить 2 самореза

3



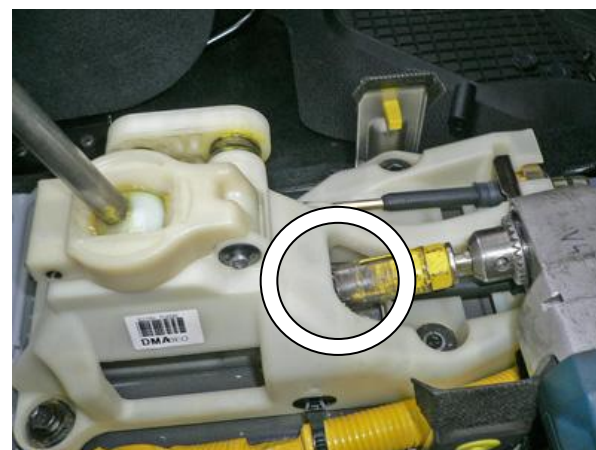
Снять консоль

4



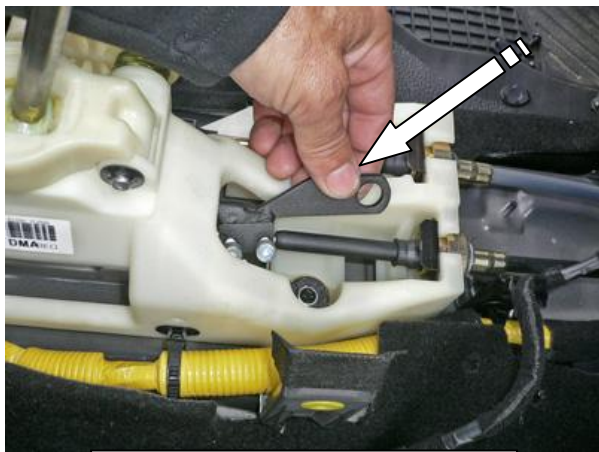
Открутить 2 штатных болта

5



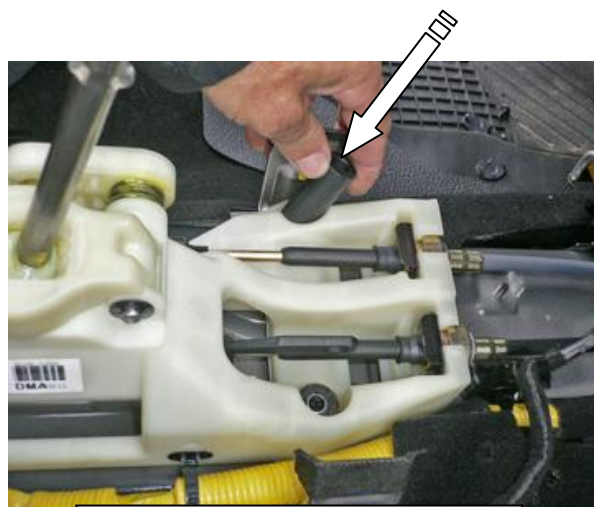
Удалить пластик селектора, мешающий хомуту

6



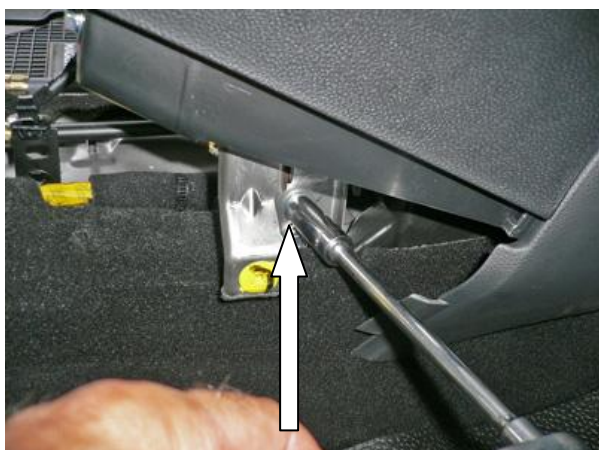
Установить хомут на тягу

7



Установить столбик 48 мм.

8



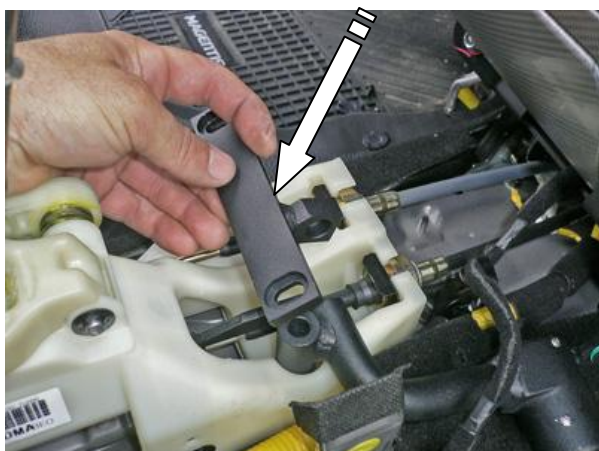
Открутить болт

9



Установить столбик 13 мм.

10



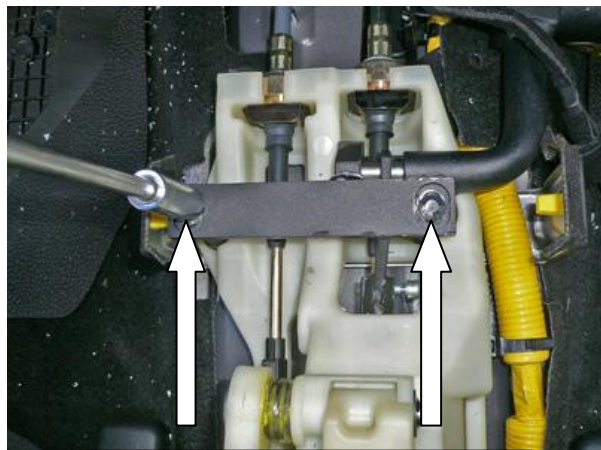
Установить замок и защиту тяг на замок и столбик

11



Зафиксировать лапку замка на стойке селектора срывным болтом

12



Закрутить 2 срывных болта



Разметить, используя
разметочный шаблон, отверстие
в консоли под корпус замка



Расширить отверстие



Просверлить технологическое отверстие в селекторе, перевести рычаг переключения передач в положение «R», произвести блокировку, отрегулировать положение хомута на тяге, зафиксировать хомут на тяге 2 винтами через технологическое отверстие



Просверлить отверстие



Установить консоль на место