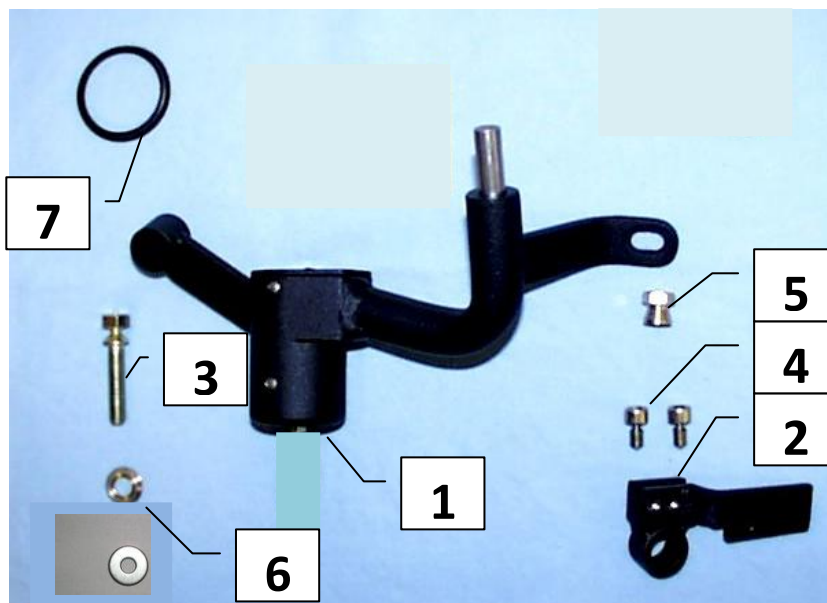


Паспорт Механического Противоугонного Устройства «FORTUS» 102995/01.

Марка а/м	Fiat	
Модель а/м	Panda	
Страна производства а/м	Италия	
Год начала производства а/м	2003	
Год окончания производства а/м	→	
Тип кузова автомобиля а/м	хэтчбек	
Тип двигателя автомобиля а/м	бензин, дизель	
Объем двигателя а/м	-	
Тип КПП а/м	механика	
Количество ступеней КПП а/м	5	
Расположение передачи "R" для механических КПП (вперед, назад)	назад	
Комментарий к модификации МПУ "Fortus" (Особенности КПП)	-	
Артикул МПУ "Fortus"	102995/01	
Модель (номер) МПУ "Fortus"	743	
Паспорт МПУ "Fortus" (Инструкция по установке, комплектация)	-	

Комплектация МПУ «FORTUS» 102995/01.

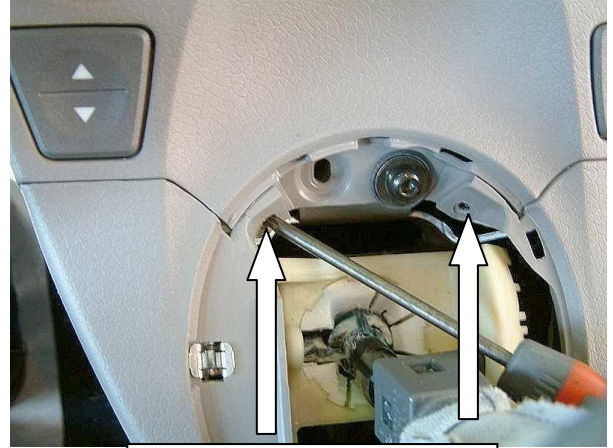


п/п	Артикул	Наименование	Кол-во
1	F-KO-L-743	Замок МПУ	1
2	HO-743	Хомут МПУ	1
3	BS-G-N-T-08035	Болт срывной М8х35	1
4	BS-C-V-F-0608	Болт внутренний срывной острый М6х08	2
5	GS-08	Гайка срывная М8	1
6	SH-08	Шайба ф8	2
7	MA-30	Декоративная манжета	1



Снять декоративный кожух
рычага переключения передач

1



Открутить 2 самореза

2



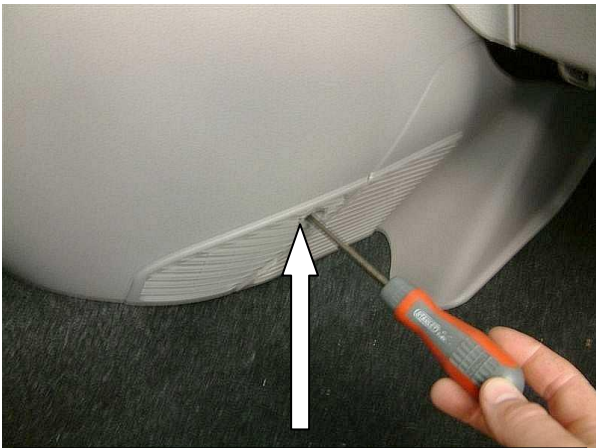
Снять верхнюю крышку

3



Открутить 2 самореза

4



Открутить саморезы с обеих сторон

5



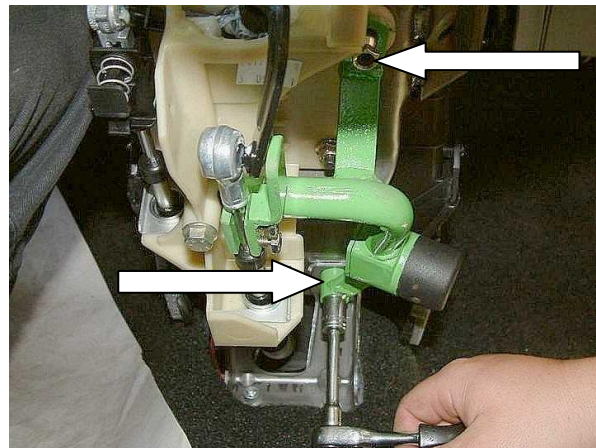
Снять консоль

6



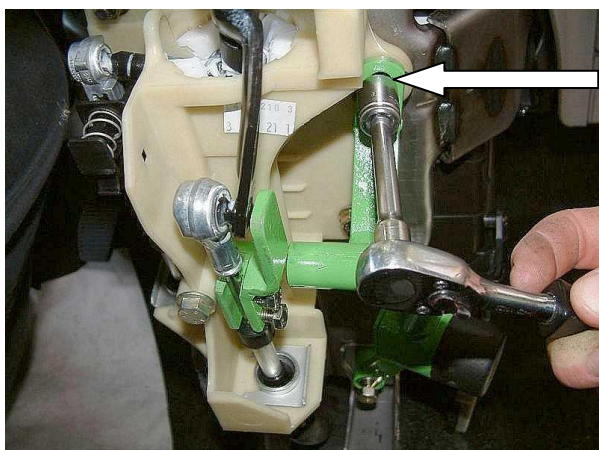
Установить хомут на тягу

7



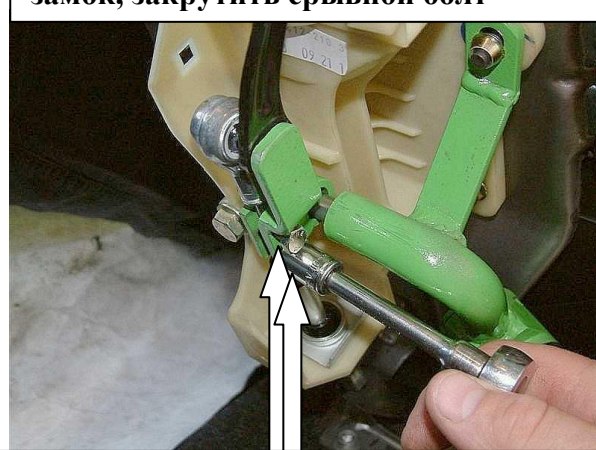
Открутить штатный болт, установить замок, закрутить срывной болт

8



Закрутить срывную гайку

9



Перевести рычаг переключения передач в положение «R», произвести блокировку, зафиксировать хомут на тяге 2 винтами

10



Разметить, используя разметочный шаблон, отверстие в консоли под корпус замка

11



Просверлить отверстие

12



Расширить отверстие

13



Установить консоль на место

14