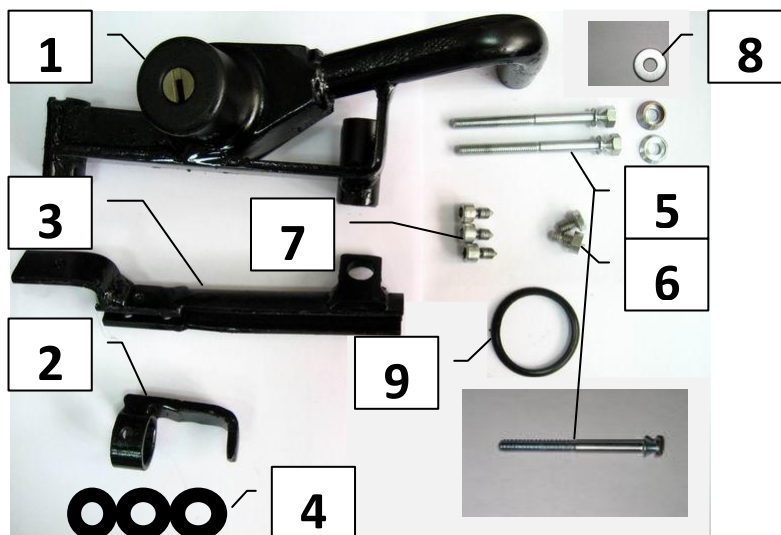


Паспорт Механического Противоугонного Устройства «FORTUS» 102093/02.

Марка а/м	Mazda	
Модель а/м	3	
Страна производства а/м	Япония	
Год начала производства а/м	2006	
Год окончания производства а/м	2009	
Тип кузова автомобиля а/м	седан, хэтчбек	
Тип двигателя автомобиля а/м	бензин	
Объем двигателя а/м	-	
Тип КПП а/м	механика	
Количество ступеней КПП а/м	6	
Расположение передачи "R" для механических КПП (вперед, назад)	вперёд	
Комментарий к модификации МПУ "Fortus" (Особенности КПП)	-	
Артикул МПУ "Fortus"	102093/02	
Модель (номер) МПУ "Fortus"	1074	
Паспорт МПУ "Fortus" (Инструкция по установке, комплектация)	-	

Комплектация МПУ «FORTUS» 102093/02.



п/п	Артикул	Наименование	Кол-во
1	F-KO-D-1074	Замок МПУ	1
2	ZA-1074	Защита МПУ	1
3	HO-1074	Хомут МПУ	1
4	ST-C-10-U	Столбик цилиндрический универсальный 10 мм.	3
5	BS-G-N-T-06070	Болт срывной М6х70	3
6	BS-C-V-T-06010	Болт внутренний срывной тупой М6х10	2
7	BS-C-V-F-06008	Болт внутренний срывной острый М6х8	3
8	SH-06	Шайба ф6	3
9	MA-30	Декоративная манжета	1



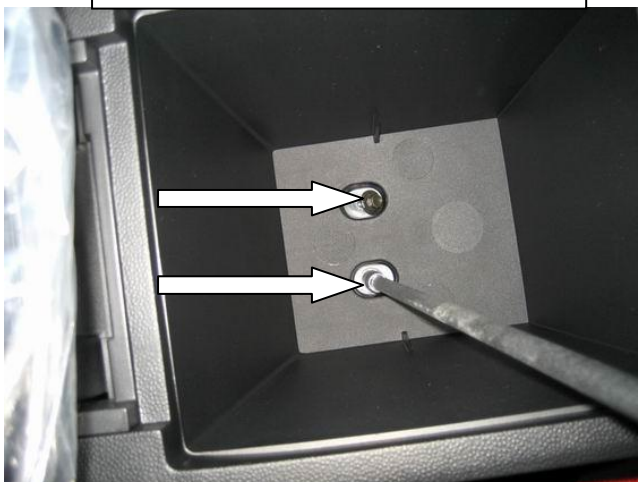
Открутить и снять рукоятку
рычага переключения передач

1



Снять верхнюю крышку

2



Поднять подлокотник, открутить 2 самореза

3



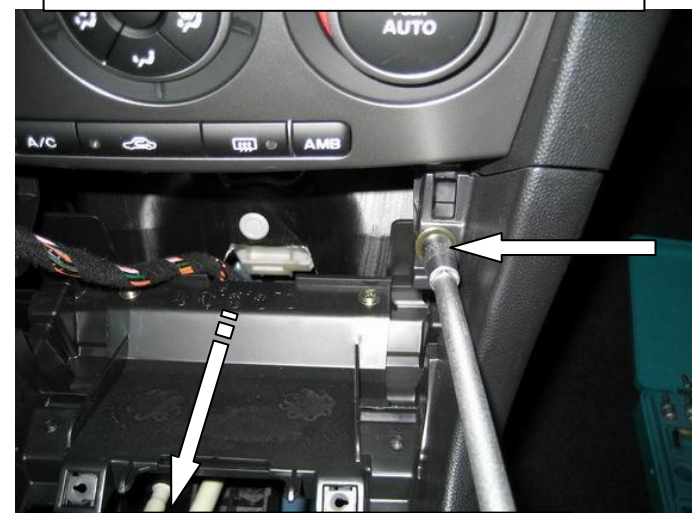
Открутить 2 самореза, снять крышку

4



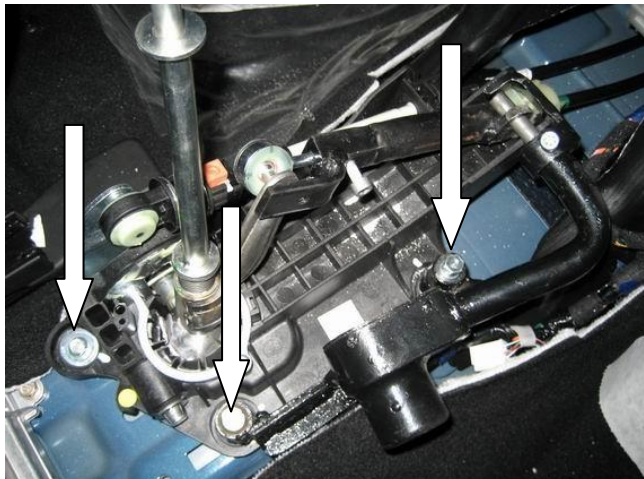
Открутить 2 самореза

5



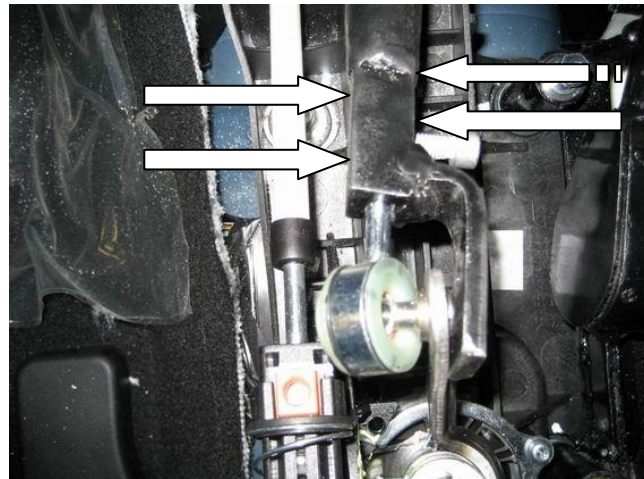
Открутить саморезы с обеих
сторон, снять консоль

6



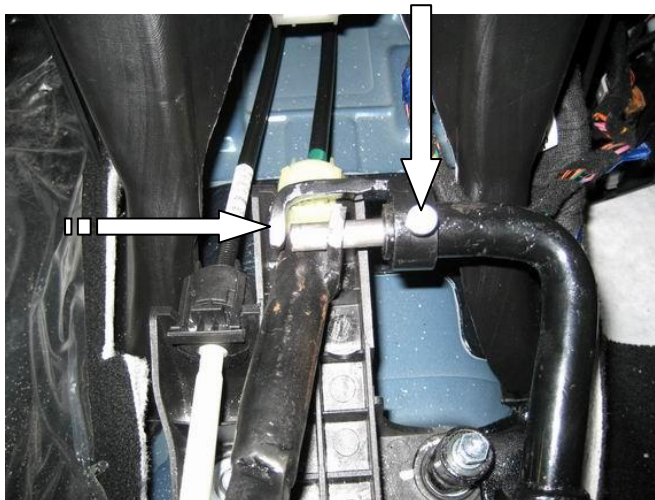
Открутить 3 штатных болта селектора, установить столбики, установить замок на столбики, закрутить 3 срывных болта

7



Установить хомут на тягу, перевести рукоятку рычага переключения передач в положение «R», произвести блокировку, отрегулировать положение хомута на тяге, зафиксировать хомут на тяге 3 винтами

8



Установить защиту ригеля на трубу замка, зафиксировать 2 винтами

9



Разметить, используя разметочный шаблон, просверлить и расширить отверстие в консоли под корпус замка

10