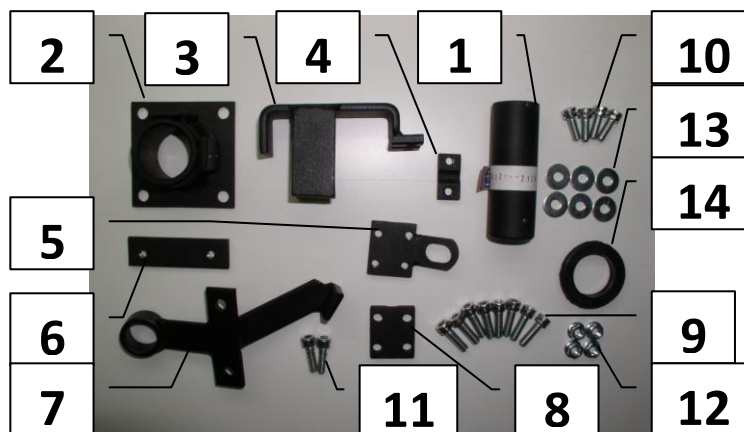


## Паспорт Механического Противоугонного Устройства «FORTUS» 152517/03.

Марка а/м	Infiniti	
Модель а/м	M37X	
Страна производства а/м	Япония	
Год начала производства а/м	2011	
Год окончания производства а/м	→	
Тип кузова автомобиля а/м	седан	
Тип двигателя автомобиля а/м	бензин	
Объем двигателя а/м	-	
Тип КПП а/м	типтроник	
Количество ступеней КПП а/м	-	
Расположение передачи "R" для механических КПП (вперед, назад)	-	
Комментарий к модификации МПУ "Fortus" (Особенности КПП)	полный привод	
Артикул МПУ "Fortus"	152517/03	
Модель (номер) МПУ "Fortus"	2126	
Паспорт МПУ "Fortus" (Инструкция по установке, комплектация)	-	

### Комплектация МПУ «FORTUS» 152517/03.



п/п	Артикул	Наименование	Кол-во
1	F-KO-P	Прямоходный цилиндр	1
2	KR-2126.1	Кронштейн МПУ №1	1
3	KR-2126.2	Кронштейн МПУ №2	1
4	KR-2126.3	Кронштейн МПУ №3	1
5	KR-2126.4	Кронштейн МПУ №4	1
6	KR-2126.5	Кронштейн МПУ №5	1
7	KR-2126.6	Кронштейн МПУ №6	1
8	KR-2126.7	Кронштейн МПУ №7	1
9	BS-G-N-T-06020	Болт срывной М6х20	8
10	BS-G-N-T-06015	Болт срывной М6х15	4
11	BS-C-V-T-06015	Болт внутренний срывной М6х15	2
12	G-06	Гайка несрывная М6	4
13	SH-06	Шайба ф6	6
14	MA-30	Декоративная манжета	1



Снять декоративную планку

1



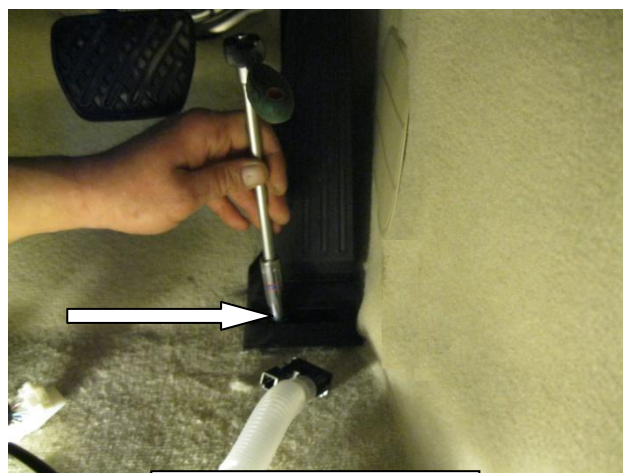
Разъединить разъём

2



Вынуть клипсу

3



Открутить саморез

4



Поднять ковролин

5



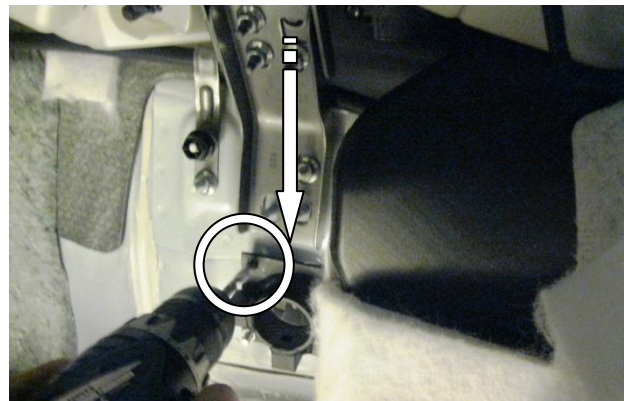
Просверлить отверстие в днище под прямоходный цилиндр замка

6



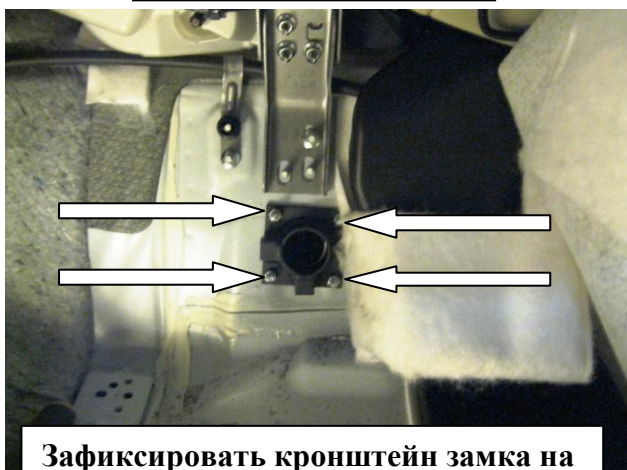
Расширить отверстие

7



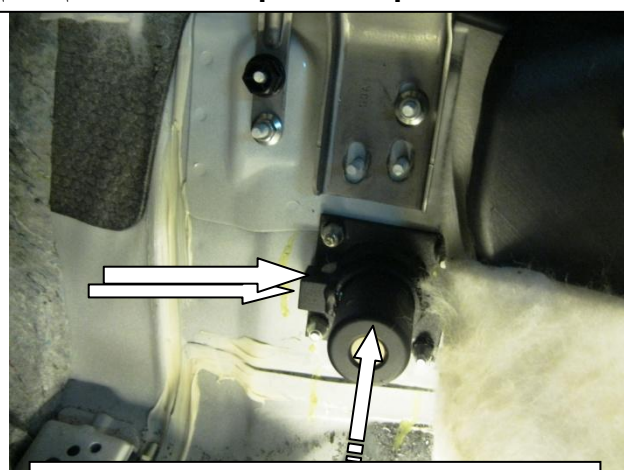
Установить на отверстие кронштейн замка, просверлить 4 крепёжных отверстия в днище сквозь отверстия в кронштейне

8



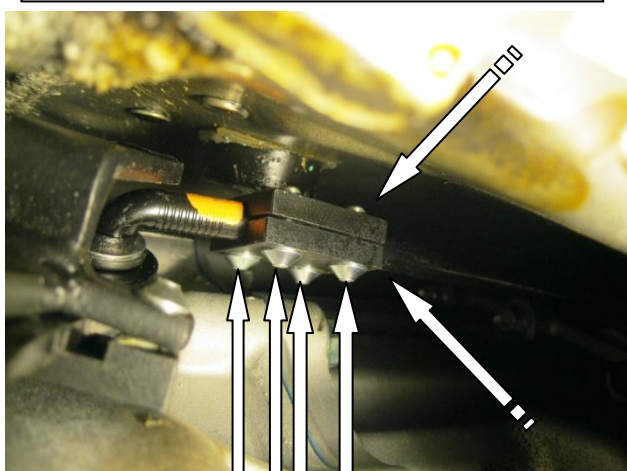
Зафиксировать кронштейн замка на днище, используя 4 несрывные гайки с другой стороны и 4 болта

9



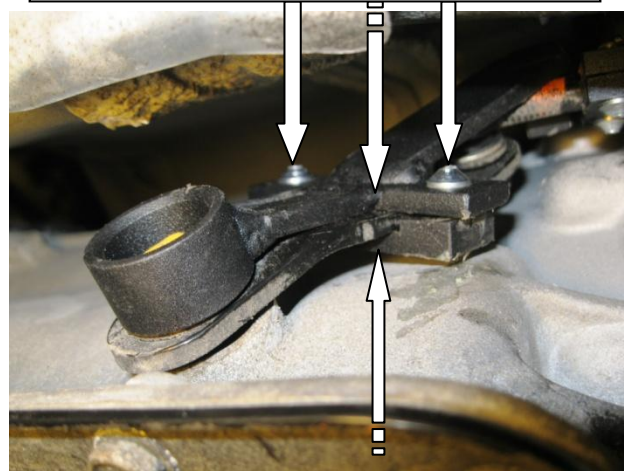
Установить прямоходный цилиндр в кронштейн замка, зафиксировать

10



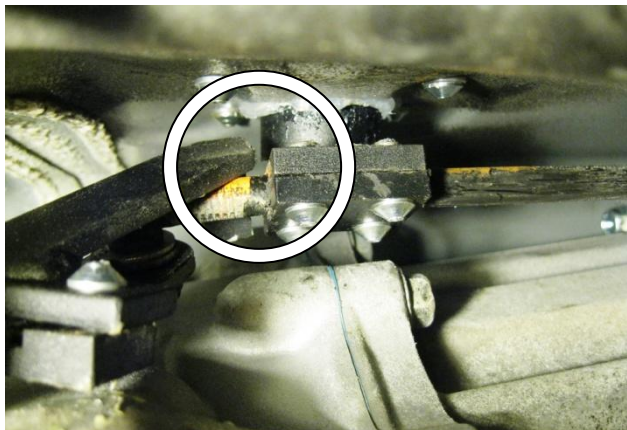
Установить хомут на тягу под днищем, зафиксировать

11



Установить защиту тяги на тягу под днищем, зафиксировать

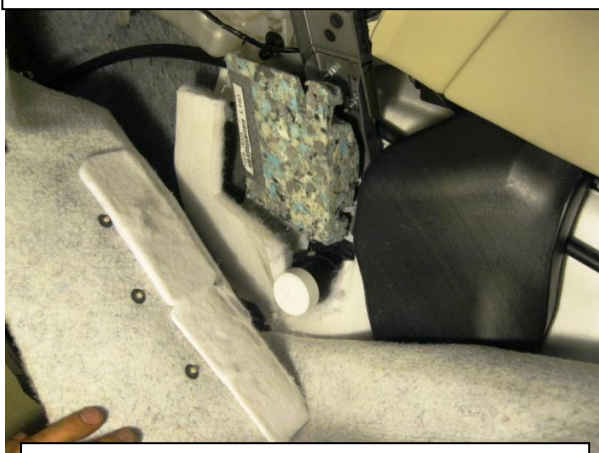
12



Проверить, что хомут не задевает за защиту тяги перед тем, как сорвать болты 13



Установить дополнительную защиту тяги 14



Разметить, используя разметочный шаблон, отверстие в ковровине под цилиндр замка



Вырезать отверстие в ковровине под цилиндр замка

15

16



Подложить поролон

17



Установить ковролин на место

18