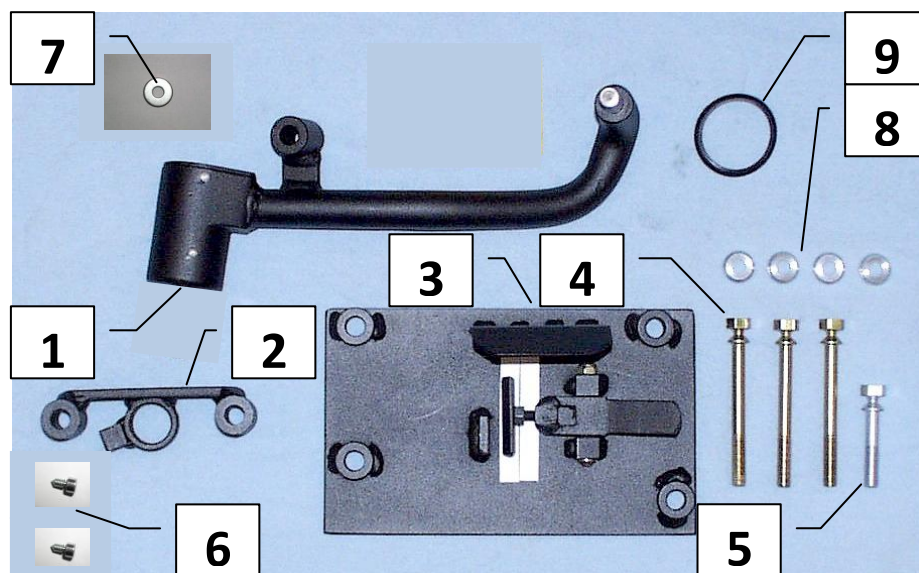


Паспорт Механического Противоугонного Устройства «FORTUS» 102751/01.

Марка а/м	Volvo	
Модель а/м	S60	
Страна производства а/м	Швеция	
Год начала производства а/м	2005	
Год окончания производства а/м	2006	
Тип кузова автомобиля а/м	седан	
Тип двигателя автомобиля а/м	бензин, дизель	
Объем двигателя а/м	-	
Тип КПП а/м	механика	
Количество ступеней КПП а/м	6	
Расположение передачи "R" для механических КПП (вперед, назад)	назад	
Комментарий к модификации МПУ "Fortus" (Особенности КПП)	-	
Артикул МПУ "Fortus"	102751/01	
Модель (номер) МПУ "Fortus"	912	
Паспорт МПУ "Fortus" (Инструкция по установке, комплектация)	-	

Комплектация МПУ «FORTUS» 102751/01.



п/п	Артикул	Наименование	Кол-во
1	F-KO-L-912	Замок МПУ	1
2	KR-912.1	Кронштейн МПУ №1	1
3	KR-912.2	Кронштейн МПУ №2	1
4	BS-G-N-T-08075	Болт срывной М8х75	3
5	BS-G-N-T-08040	Болт срывной М8х40	1
6	BS-C-V-T-06010	Болт внутренний срывной тупой М6х10	2
7	SH-06	Шайба ф6	1
8	SH-08	Шайба ф8	4
9	MA-30	Декоративная манжета	1



Снять боковые крышки с обеих сторон

1



Снять крышку

2



Снять рукоятку рычага переключения передач

3



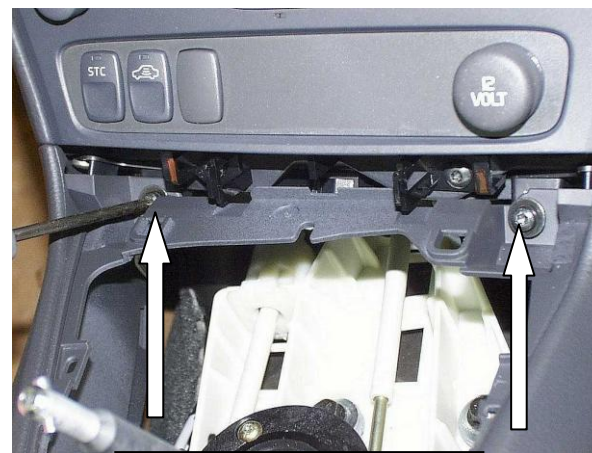
Снять верхнюю панель

4



Снять верхнюю крышку селектора

5



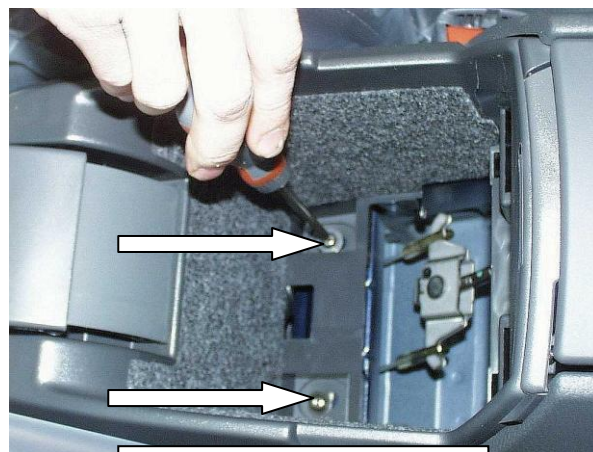
Открутить 2 самореза

6



Снять крышку

7



Открутить 2 самореза

8



Снять декоративный чехол
рычага переключения передач

9



Снять заднюю крышку

10



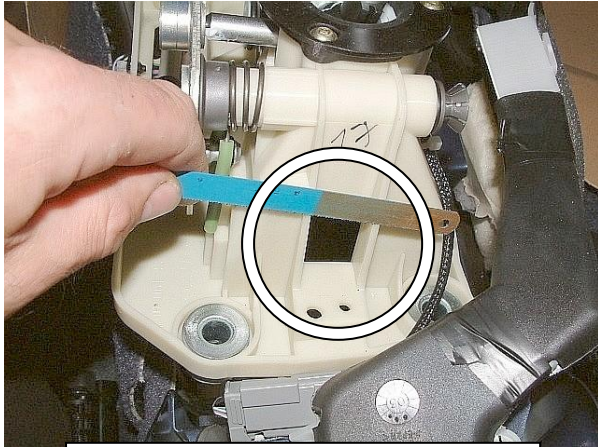
Снять консоль

11

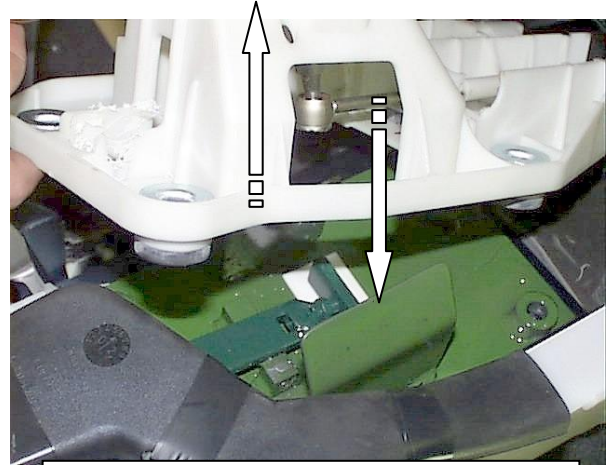


Открутить 4 штатных болта селектора

12



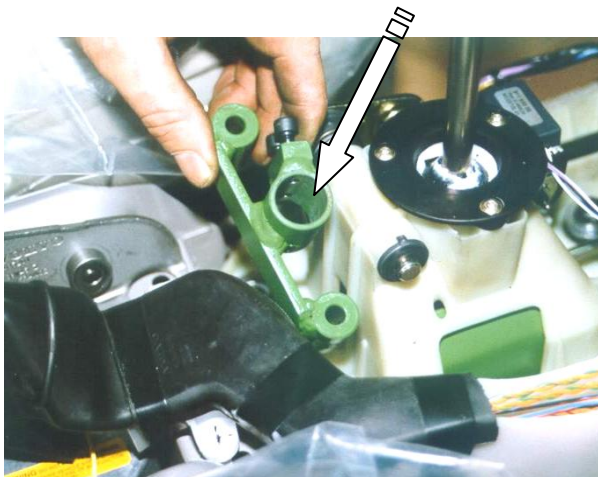
Удалить мешающий пластик



Снять селектор, установить под него основание замка, установить селектор на кронштейн

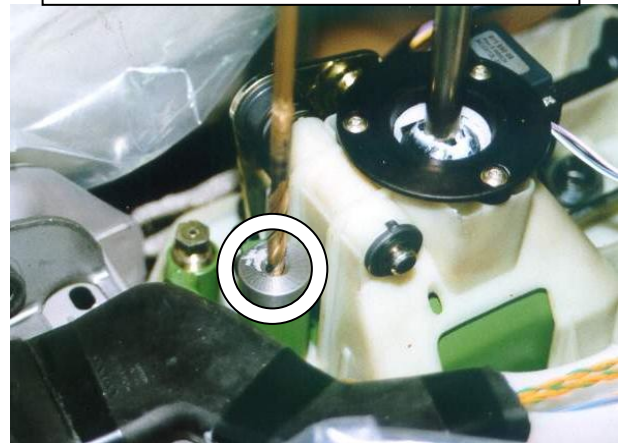
13

14



Установить кронштейн замка на селектор, закрутить 2 срывных болта (не срывать!!!)

15



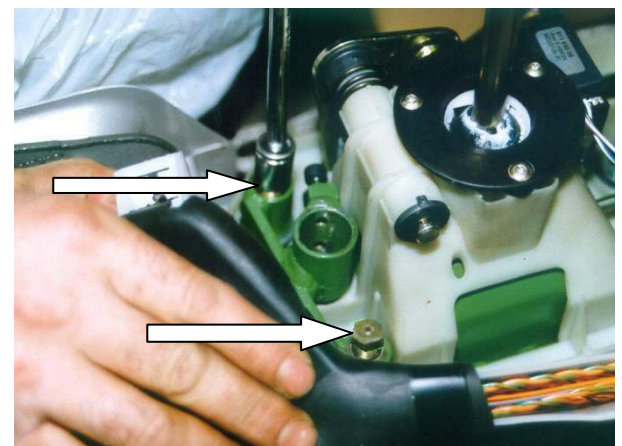
Просверлить отверстие в селекторе под трубу замка сквозь отверстие в кольце кронштейна

16



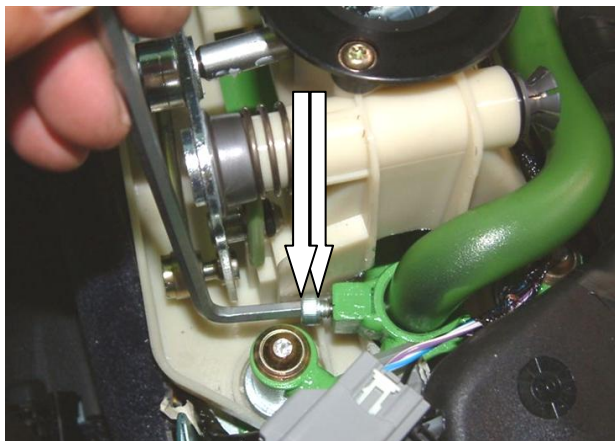
Открутить болты, снять кронштейн, расширить отверстие до 22 мм.

17

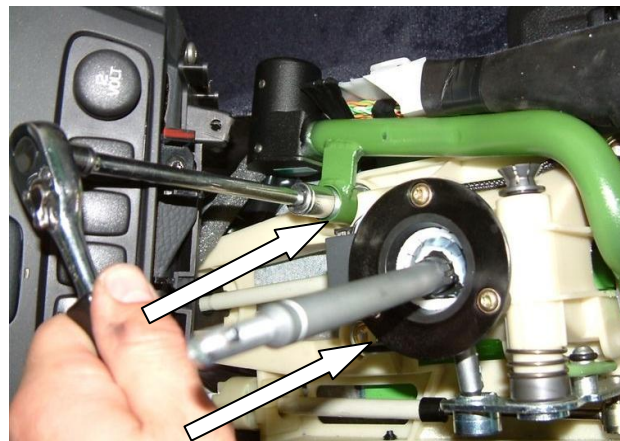


Повторно установить кронштейн замка на селектор, зафиксировать 2 срывными болтами

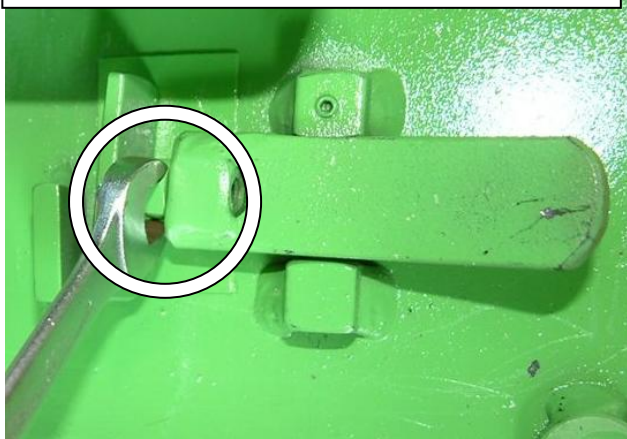
18



19 Установить замок трубой в кольцо кронштейна, зафиксировать 2 винтами



20 Зафиксировать лапку замка срывным болтом, заменить штатный болт селектора на срывной



21 Отрегулировать запирающий элемент



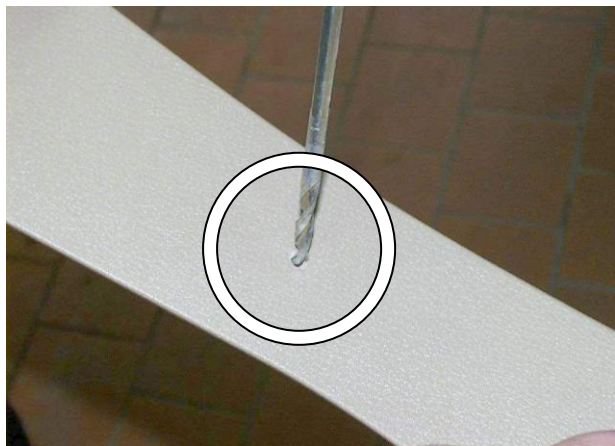
22 Установить консоль на место, удалить мешающий замку пластик



23 Установить разметочный шаблон на корпус замка

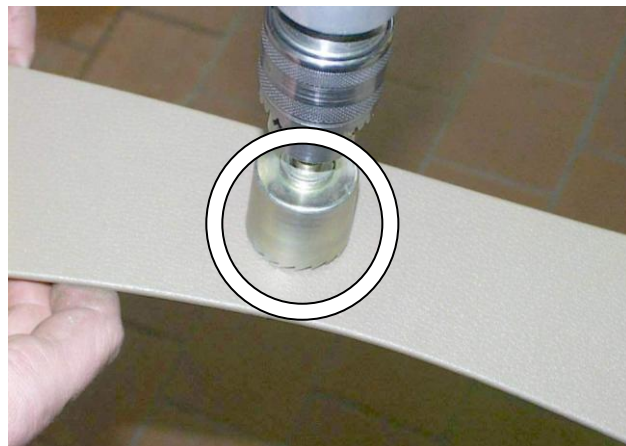


24 Разметить отверстие в боковой крышке под корпус замка



Просверлить отверстие

25



Расширить отверстие

26



27

Установить боковую крышку на место