
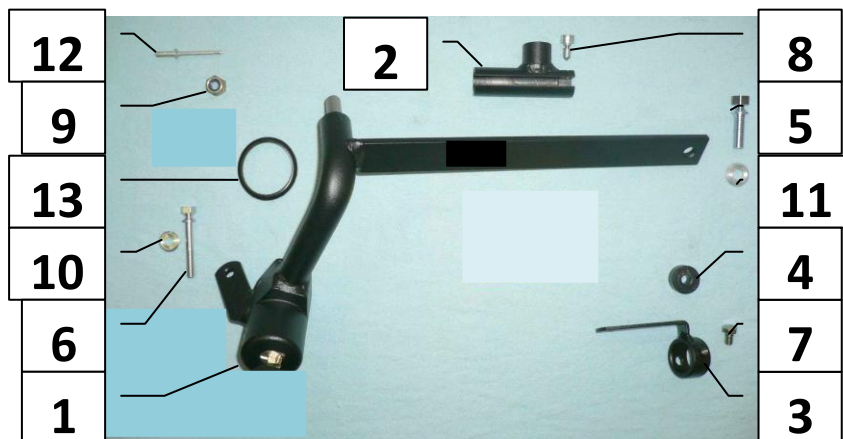


Паспорт Механического Противоугонного Устройства «FORTUS» 152501/01.

Марка а/м	Citroen	
Модель а/м	C4 Picasso	
Страна производства а/м	-	
Год начала производства а/м	2007	
Год окончания производства а/м	→	
Тип кузова автомобиля а/м	-	
Тип двигателя автомобиля а/м	-	
Объем двигателя а/м	-	
Тип КПП а/м	механика	
Количество ступеней КПП а/м	5	
Расположение передачи "R" для механических КПП (вперед, назад)	-	
Комментарий к модификации МПУ "Fortus" (Особенности КПП)	-	
Артикул МПУ "Fortus"	152501/01	
Модель (номер) МПУ "Fortus"	1101	
Паспорт МПУ "Fortus" (Инструкция по установке, комплектация)	-	

Комплектация МПУ «FORTUS» 152501/01.



п/п	Артикул	Наименование	Кол-во
1	F-KO-L-1101	Замок МПУ	1
2	HO-1101	Хомут МПУ	1
3	KR-1101	Кронштейн МПУ	1
4	ST-C-10-U	Столбик цилиндрический универсальный 10 мм.	1
5	BS-G-N-T-08025	Болт срывной М8x25	1
6	BS-G-N-T-06040	Болт срывной М6x40	1
7	BS-C-V-T-06010	Болт внутренний срывной тупой М6x10	1
8	BS-C-V-F-06010	Болт внутренний срывной острый М6x10	1
9	GS-08	Гайка срывная М8	1
10	SH-06	Шайба ф6	1
11	SH-08	Шайба ф8	1
12	ZK-04	Заклёпка	1
13	MA-30	Декоративная манжета	1



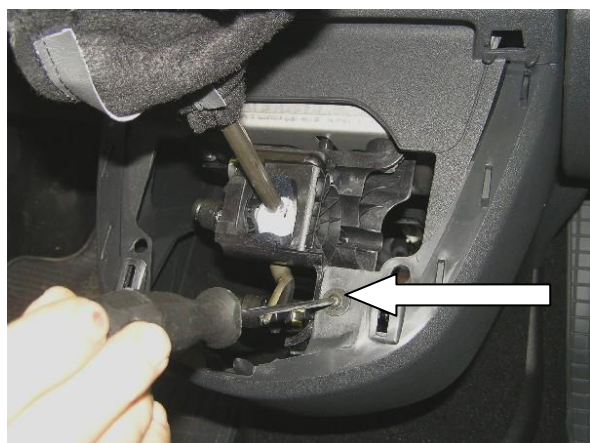
Снять верхнюю крышку

1



Снять декоративный чехол

2



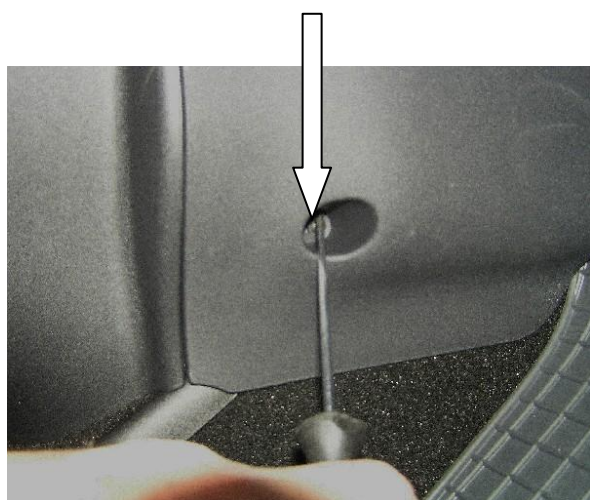
Открутить саморез

3



Снять верхнюю консоль

4



Открутить саморезы с обеих сторон

5



Вынуть клипсы с обеих сторон

6



Открутить саморезы с обеих сторон

7



Снять нижнюю консоль

8



Открутить болт

9



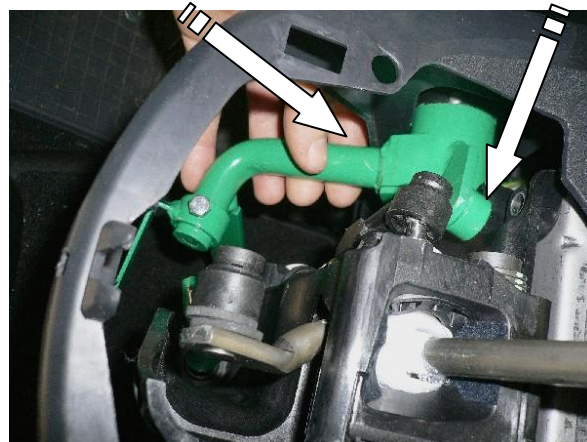
Установить хомут на тягу

10



Зафиксировать хомут на тяге

11



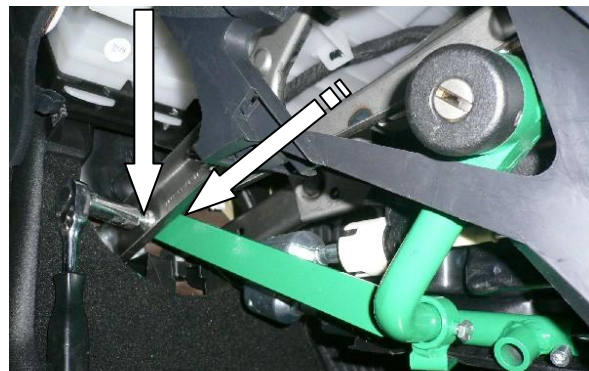
Установить замок, подложив столбик под лапку

12



Закрутить болт

13



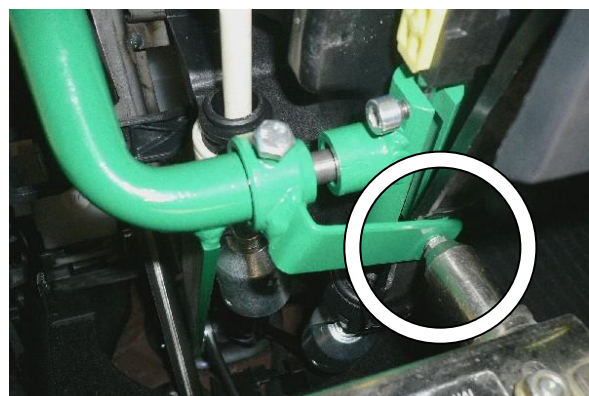
Открутить болт, зафиксировать лапку замка болтом, используя гайку с другой стороны

14



Просверлить отверстие в селекторе через отверстие в лапке детали-переходника

15



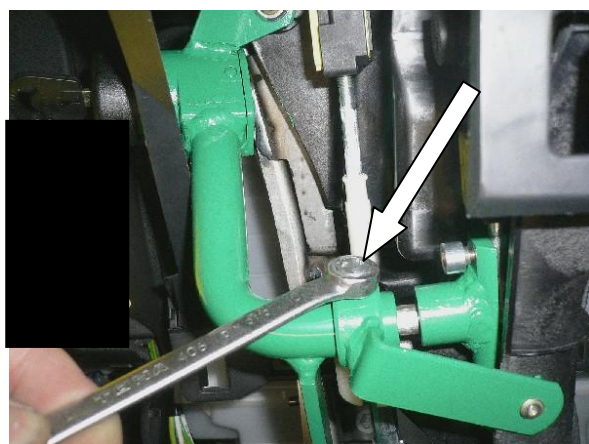
Зафиксировать лапку детали-переходника на селекторе, используя заклёпку и клёпальник

16



Сорвать гайку

17



Зафиксировать деталь-переходник на трубе замка

18



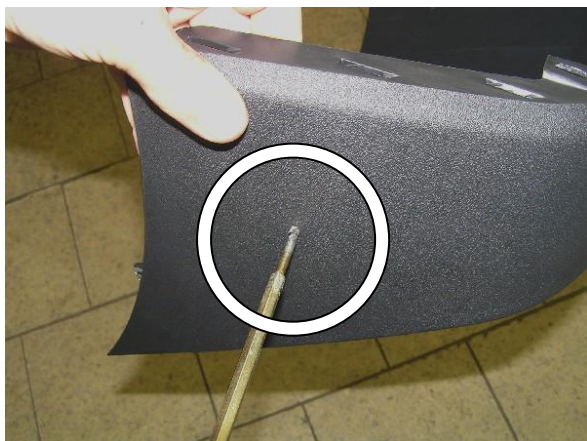
Разметить, используя разметочный шаблон, отверстие в консоли под

19



Удалить мешающий пластик

20



Просверлить отверстие

21



Расширить отверстие

22



Установить консоль на место

23