

Паспорт Механического Противоугонного Устройства «FORTUS» 152794/01.

Марка а/м	Ford	
Модель а/м	Explorer	
Страна производства а/м	-	
Год начала производства а/м	2011	
Год окончания производства а/м	-	
Тип кузова автомобиля а/м	-	
Тип двигателя автомобиля а/м	-	
Объем двигателя а/м	-	
Тип КПП а/м	типтроник	
Количество ступеней КПП а/м	-	
Расположение передачи "R" для механических КПП (вперед, назад)	-	
Комментарий к модификации МПУ "Fortus" (Особенности КПП)	-	
Артикул МПУ "Fortus"	152794/01	
Модель (номер) МПУ "Fortus"	2235	
Паспорт МПУ "Fortus" (Инструкция по установке, комплектация)	-	

Комплектация МПУ «FORTUS» 152794/01.



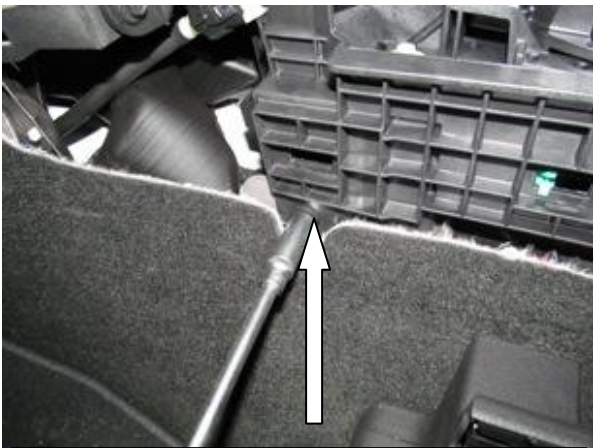
п/п	Артикул	Наименование	Кол-во
1	F-KO-L-2235	Замок МПУ	1
2	HO-2235	Хомут МПУ	1
3	BS-G-N-T-06040	Болт срывной М6х40	1
4	BS-G-N-T-06020	Болт срывной М6х20	1
5	BS-C-V-F-06008	Болт внутренний срывной острый М6х8	2
6	SHV-06	Шайба Volvo ф6	2
7	MA-30	Декоративная манжета	1



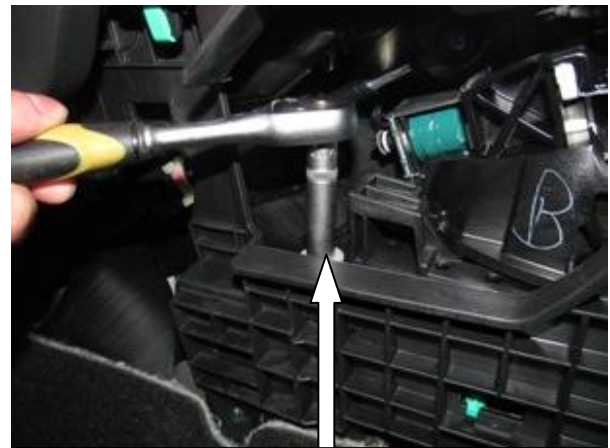
Снять боковую крышку

1

2



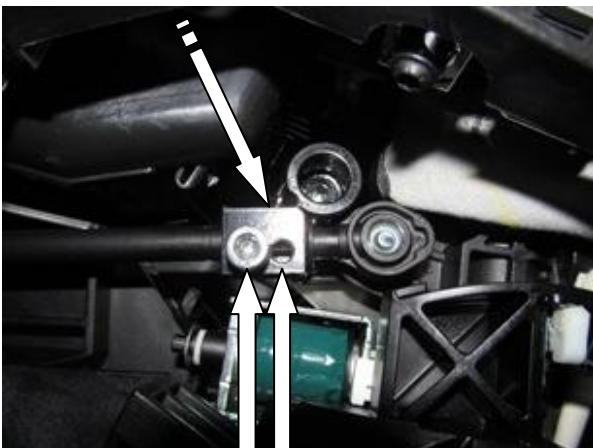
Открутить штатный болт селектора



Открутить штатный болт селектора

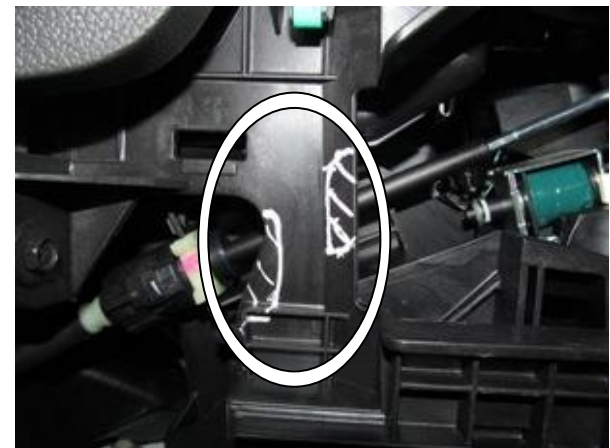
3

4



Установить хомут на тягу, зафиксировать 2 винтами (не срывать!!!)

5



Разметить и удалить мешающий пластик селектора

6



Установить замок на селектор,
закрутить 2 срывных болта

7



Перевести рычаг переключения передач в
положение «Р», произвести блокировку,
при необходимости отрегулировать
положение хомута на тяге, сорвать винты

8



Удалить мешающие рёбра
жёсткости боковой крышки

9



Разметить, используя разметочный
шаблон, просверлить и расширить до
32 мм. отверстие в боковой крышке
под корпус замка, установить
боковую крышку на место

10