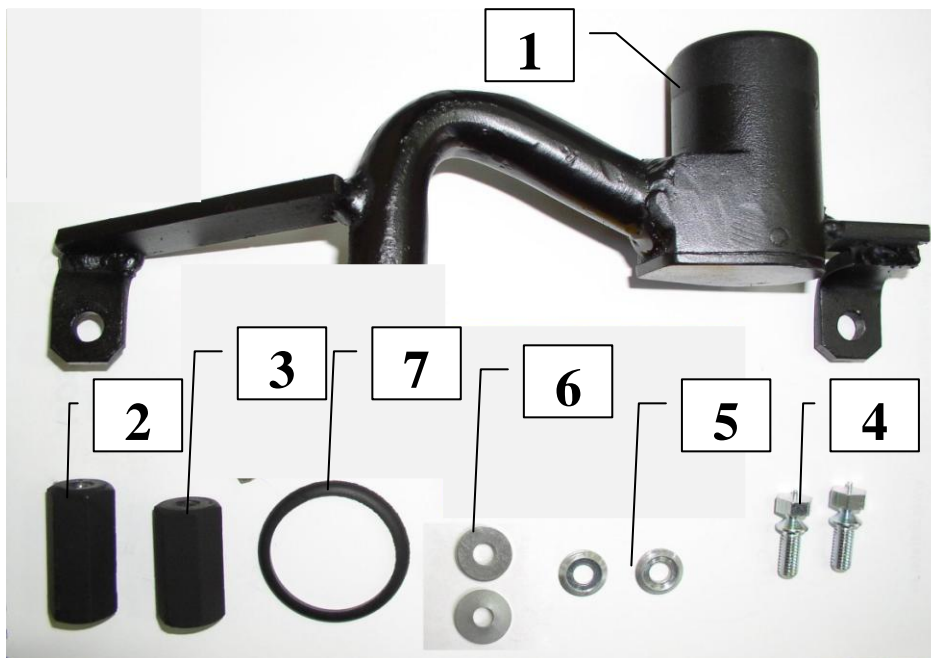


Паспорт Механического Противоугонного Устройства «FORTUS» 152425/01.

Марка а/м	Cadillac
Модель а/м	CTS
Страна производства а/м	США
Год начала производства а/м	2008
Год окончания производства а/м	→
Тип кузова автомобиля а/м	седан
Тип двигателя автомобиля а/м	бензин
Объем двигателя а/м	-
Тип КПП а/м	типтроник
Количество ступеней КПП а/м	-
Расположение передачи "R" для механических КПП (вперед, назад)	-
Комментарий к модификации МПУ "Fortus" (Особенности КПП)	-
Артикул МПУ "Fortus"	152425/01
Модель (номер) МПУ "Fortus"	1249
Паспорт МПУ "Fortus" (Инструкция по установке, комплектация)	-



Комплектация МПУ «FORTUS» 152425/01.



п/п	Артикул	Наименование	Кол-во
1	F-KO-L-1249	Замок МПУ	1
2	ST-G-13-M6-1249-35	Столбик шестигранный 35x13xM6	1
3	KR-1249	Втулка 35x22x18	1
4	BS-G-N-T-06020	Болт срывной M6x20	2
5	SH-06	Шайба ф6	2
6	SH-08	Шайба ф8	2
7	MA-30	Декоративная манжета	1



1



Снять декоративные крышки с обеих сторон

2



Открутить саморезы с обеих сторон

3



Снять верхнюю крышку

4



Открутить 2 самореза

5



Отвернуть ковролин

6

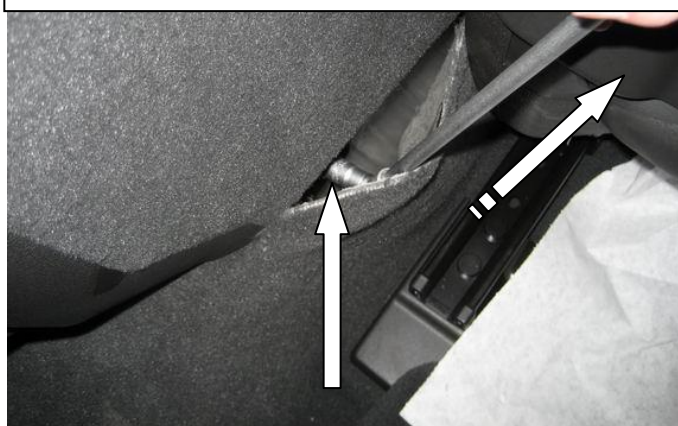


7



8

Сдвинуть задние сидения вперёд, открутить саморезы с обеих сторон, снять консоль



9



10



11



12

Удалить мешающую часть воздуховода, загерметизировать конец скотчем



13



Разметить, используя разметочный шаблон, и просверлить отверстие в консоли под корпус замка

14



Удалить мешающий пластик внутри консоли под выгиб трубы замка

15



Установить консоль на место

16