

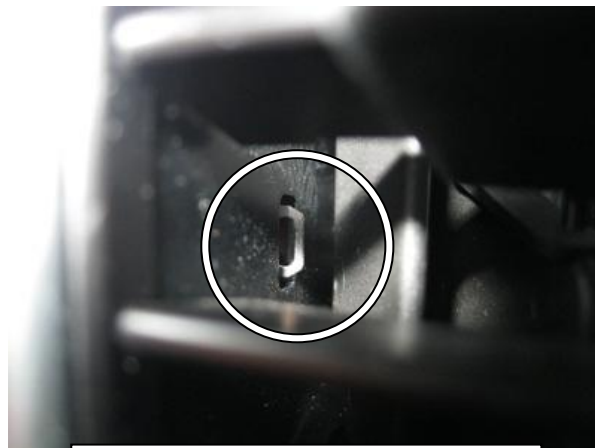
Паспорт Механического Противоугонного Устройства «FORTUS» 152762/01.

Марка а/м	Porsche	
Модель а/м	Cayenne	
Страна производства а/м	-	
Год начала производства а/м	2010	
Год окончания производства а/м	-	
Тип кузова автомобиля а/м	-	
Тип двигателя автомобиля а/м	-	
Объем двигателя а/м	-	
Тип КПП а/м	типтроник	
Количество ступеней КПП а/м	-	
Расположение передачи "R" для механических КПП (вперед, назад)	-	
Комментарий к модификации МПУ "Fortus" (Особенности КПП)	-	
Артикул МПУ "Fortus"	152762/01	
Модель (номер) МПУ "Fortus"	2220	
Паспорт МПУ "Fortus" (Инструкция по установке, комплектация)	-	

Комплектация МПУ «FORTUS» 152762/01.



п/п	Артикул	Наименование	Кол-во
1	F-KO-L-2220	Замок МПУ	1
2	BS-G-N-T-06020	Болт срывной М6х20	4
3	BS-G-N-T-06010	Болт срывной М6х10	2
4	SHV-06	Шайба Volvo ф8	2
5	SH-06-24	Шайба ф8	3
6	MA-30	Декоративная манжета	1



Клипса решётки воздуховода

1

2



Нажать на клипсы обеих решёток



Снять решётку воздуховода спереди

3

4



Снять решётку воздуховода спереди



Снять решётку воздуховода сзади

5

6



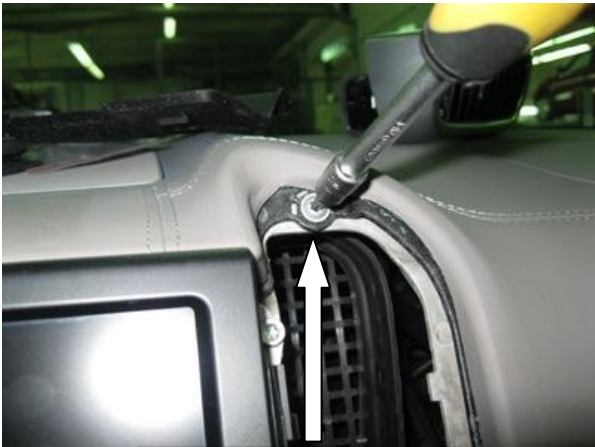
Снять решётку воздуховода сзади

7



Открутить саморез

8



Открутить саморез

9



Открутить 2 самореза

10



Открутить стопорное кольцо рукоятки

11



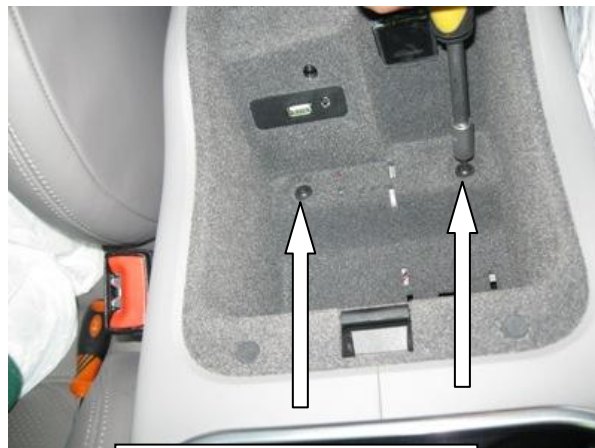
Снять рукоятку рычага, не нажимая кнопку!!!

12



Поднять подлокотник, снять декоративную прокладку

13



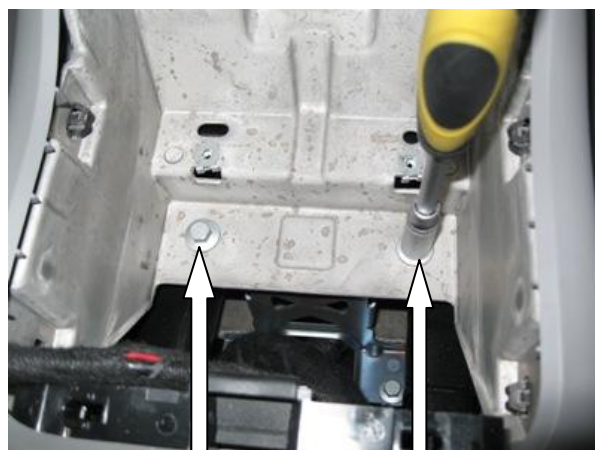
Открутить 2 самореза

14



Снять короб

15



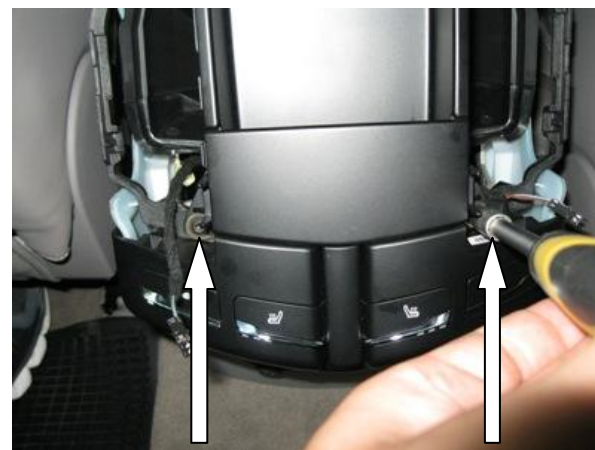
Открутить 2 самореза

16



Открутить 2 самореза

17



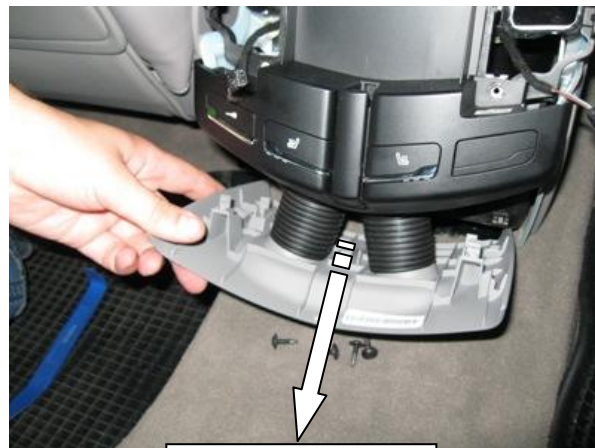
Открутить 2 самореза

18



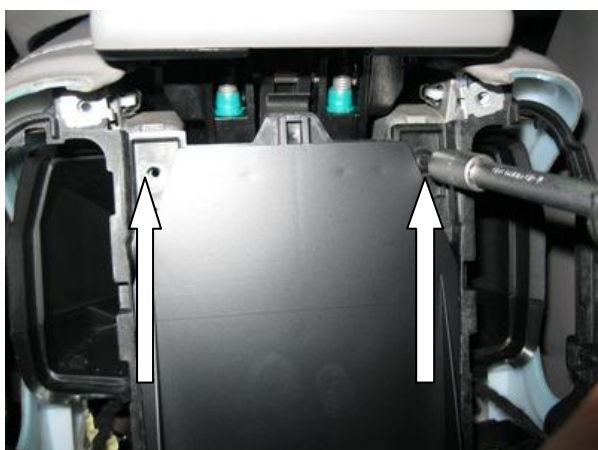
Снять крышку

19



Снять крышку

20



Открутить 2 самореза

21



Снять крышку

22



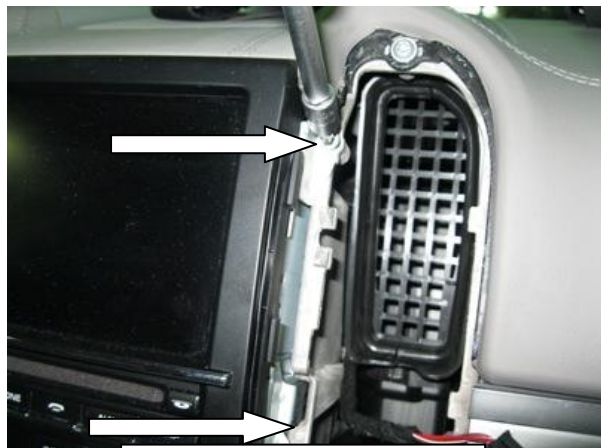
Открутить 2 самореза с обеих сторон

23



Открутить 2 самореза

24



Открутить 2 самореза

25



Снять монитор

26



Снять верхнюю панель



Осторожно отсоединить светодиод

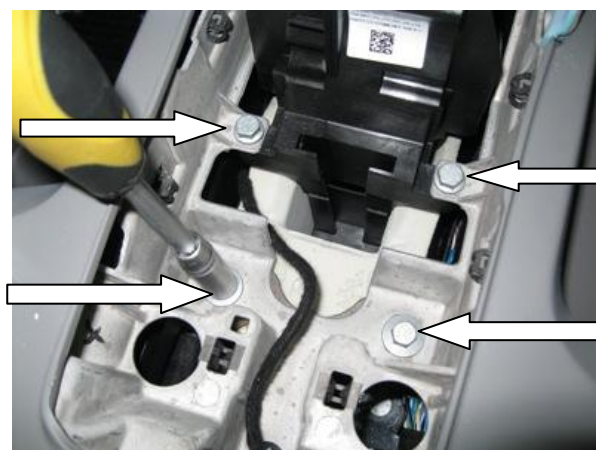
27

28



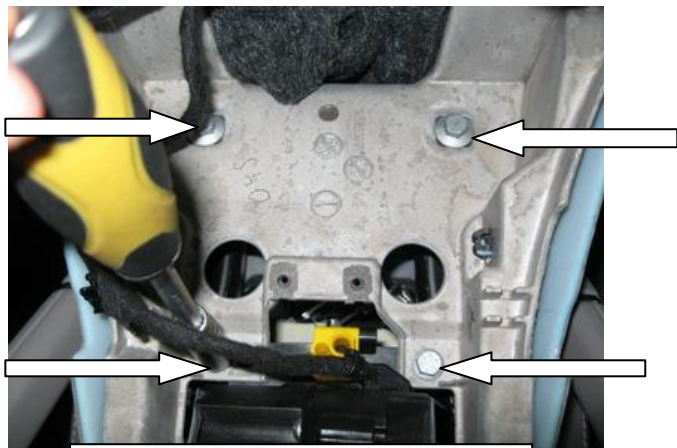
Снять верхнюю крышку

29



Открутить 4 штатных болта

30



Открутить 4 штатных болта

31



Снять консоль

32



Распечатать 3 шаблона по ссылке www.constructrus.ru/userfiles/file/PCF1623_Porsche_Cayenne.zip, для печати в масштабе 1:1 отменить масштабирование на принтере, наклеить на селектор шаблон №1

33



Просверлить отверстие 6 мм. по разметке

34



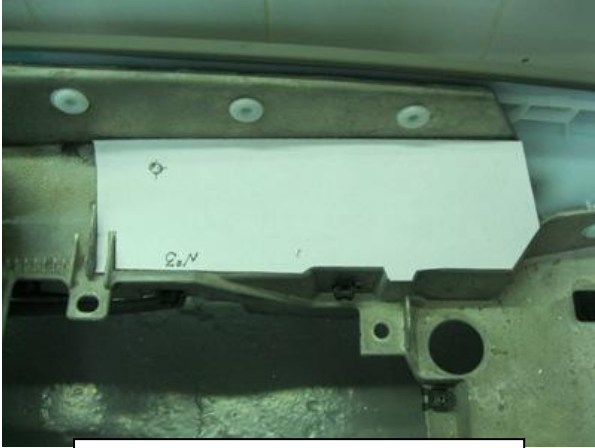
Снять шаблон, расширить отверстие до 22 мм.

35



Удалить мешающее ребро жёсткости селектора

36



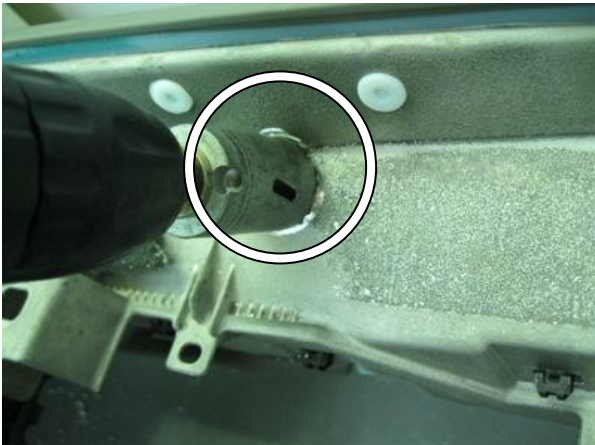
Наклеить шаблон №3 на консоль с тыльной стороны

37



Просверлить отверстие 6 мм. по разметке

38



Снять шаблон, расширить отверстие до 32 мм.

39



Снять шаблон, проделать ножом отверстие в наружном пластике консоли

40



Наклеить шаблон №2 на консоль с тыльной стороны

41



Просверлить отверстие 9 мм. по разметке

42



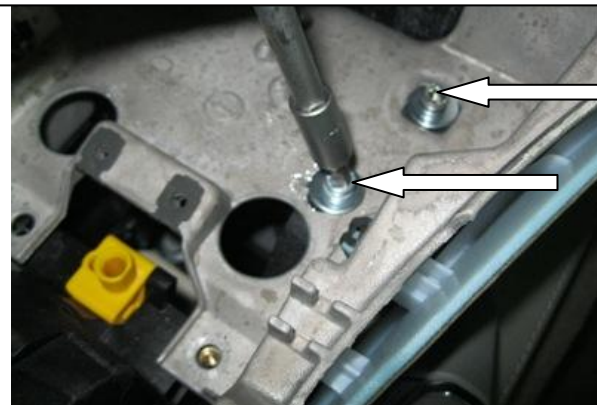
Установить замок на селектор трубой в отверстие, зафиксировать срывным болтом 10 мм.



44 Установить воздуховод, разогрев феном и сформировав выемку под корпус замка, либо 44 вырезать и герметизировать выемку скотчем



45 Установить консоль на место, зафиксировать 3 срывными болтами 20 мм.



46 Зафиксировать лапку замка на консоли через отверстие 9 мм. болтом 10 мм. 46 Зафиксировать консоль срывным болтом 20 мм.



47 Перевести рычаг переключения передач в положение «Р», произвести и проверить блокировку



48 Собрать консоль