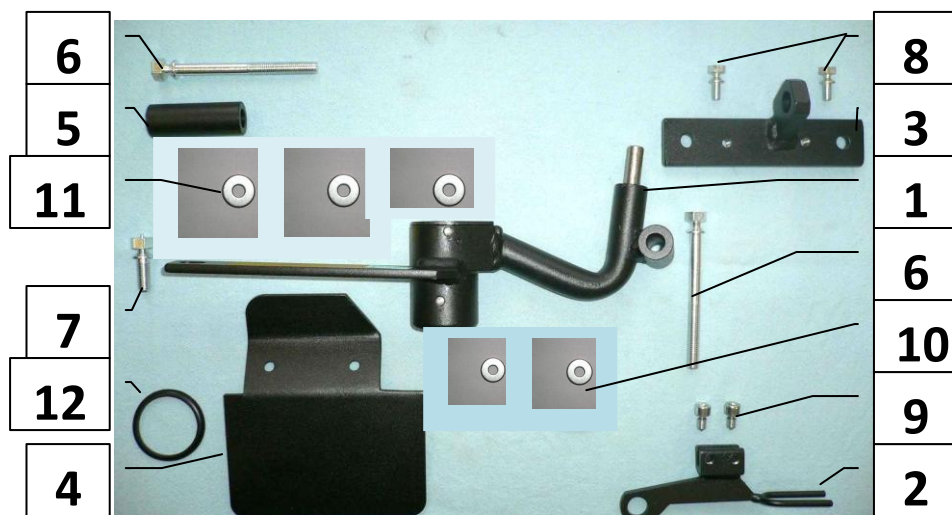


Паспорт Механического Противоугонного Устройства «FORTUS» 102920/01.

Марка а/м	Toyota	
Модель а/м	RAV 4	
Страна производства а/м	Япония	
Год начала производства а/м	2006	
Год окончания производства а/м	2009	
Тип кузова автомобиля а/м	внедорожник	
Тип двигателя автомобиля а/м	бензин, дизель	
Объем двигателя а/м	2,0	
Тип КПП а/м	механика	
Количество ступеней КПП а/м	5	
Расположение передачи "R" для механических КПП (вперед, назад)	назад	
Комментарий к модификации МПУ "Fortus" (Особенности КПП)	-	
Артикул МПУ "Fortus"	102920/01	
Модель (номер) МПУ "Fortus"	998	
Паспорт МПУ "Fortus" (Инструкция по установке, комплектация)	-	

Комплектация МПУ «FORTUS» 102920/01.



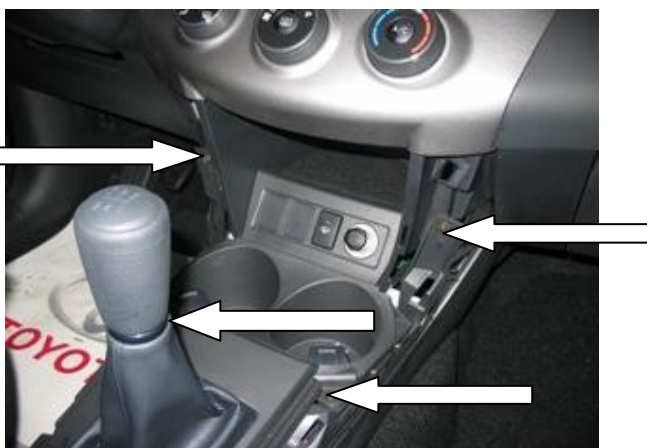
п/п	Артикул	Наименование	Кол-во
1	F-KO-L-998	Замок МПУ	1
2	HO-998	Хомут МПУ	1
3	KR-998.1	Кронштейн МПУ №1	1
4	KR-998.2	Кронштейн МПУ №2	1
5	ST-C-998-55	Столбик цилиндрический 55 мм.	1
6	BS-G-N-T-08085	Болт срывной М8х85	2
7	BS-G-N-T-08020	Болт срывной М8х20	1
8	BS-G-N-T-06012	Болт срывной М6х12	2
9	BS-C-V-F-06008	Болт внутренний срывной острый М6х8	2
10	SH-06	Шайба ф6	2
11	SH-08	Шайба ф8	3
12	MA-30	Декоративная манжета	1



Снять верхнюю панель

1

2



Открутить 4 самореза



Поднять подлокотник, открутить 2 самореза

3

4



Снять крышку декоративного чехла
рычага переключения передач



Снять блок подстаканников

5

6



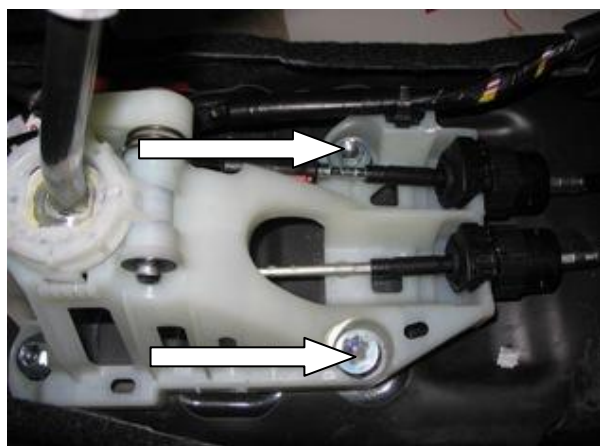
Снять верхнюю крышку

7



Снять консоль

8



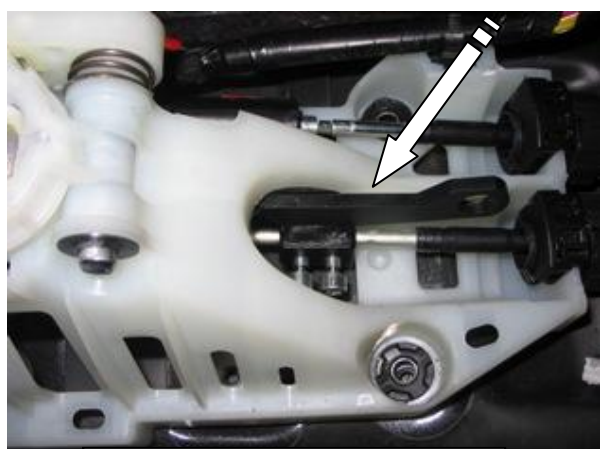
Открутить 2 штатных болта селектора

9



Удалить часть воздуховода

10



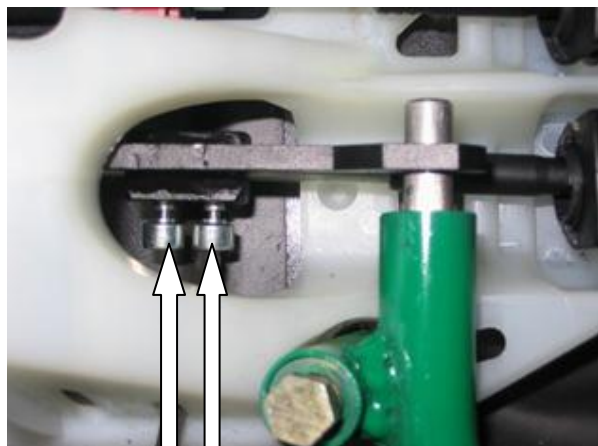
Установить хомут на тягу

11



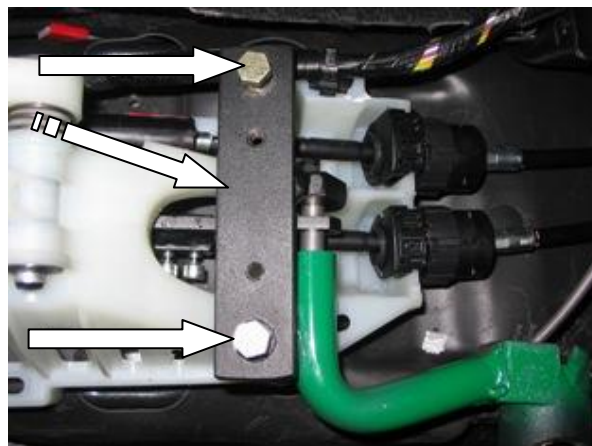
Установить замок, закрутить болт (не срывать !!!), перевести рычаг переключения передач в положение «R», произвести блокировку, отрегулировать положение хомута на тяге

12



Зафиксировать хомут на тяге 2 винтами

13



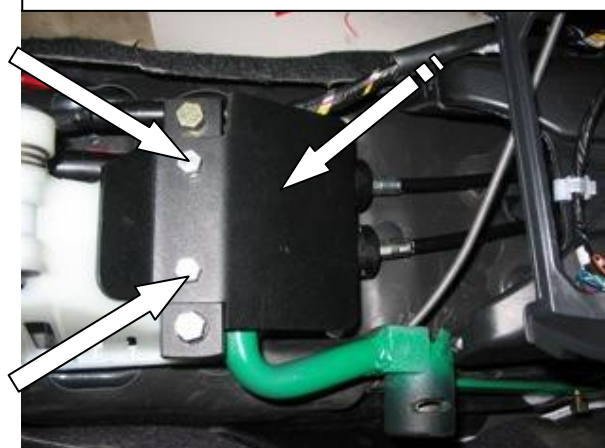
Открутить болт, установить столбик, установить защиту тяг на столбик и замок, закрутить 2 срывных болта

14



Зафиксировать лапку замка срывным болтом

15



Установить дополнительную защиту тяг на защиту, зафиксировать 2 срывными болтами

16



Вернуть воздуховод на место, загерметизировать разрез изолянтной

17



Разметить, используя разметочный шаблон, просверлить и расширить отверстие в консоли под корпус замка. установить консоль на место

18