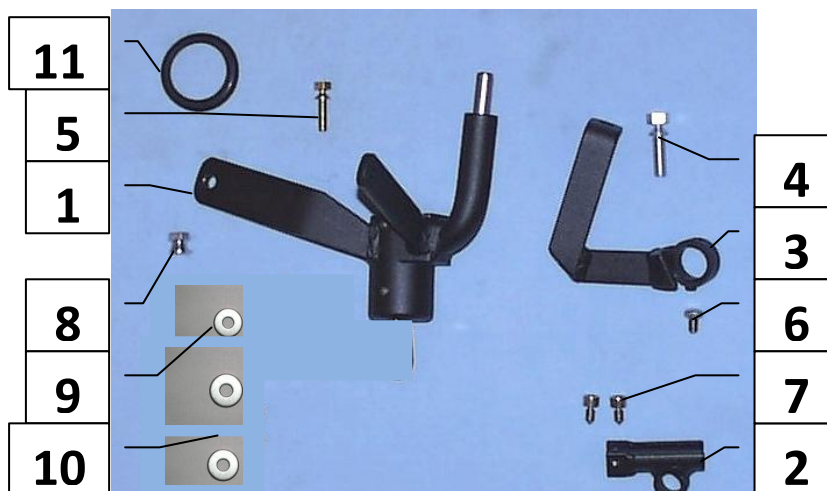


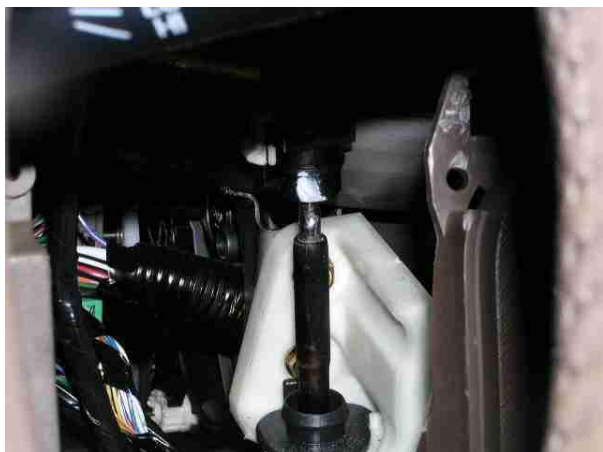
Паспорт Механического Противоугонного Устройства «FORTUS» 102763/01.

Марка а/м	Honda	
Модель а/м	CR-V	
Страна производства а/м	Япония	
Год начала производства а/м	2002	
Год окончания производства а/м	2006	
Тип кузова автомобиля а/м	внедорожник	
Тип двигателя автомобиля а/м	бензин	
Объем двигателя а/м	-	
Тип КПП а/м	автомат	
Количество ступеней КПП а/м	5	
Расположение передачи "R" для механических КПП (вперед, назад)	-	
Комментарий к модификации МПУ "Fortus" (Особенности КПП)	A	
Артикул МПУ "Fortus"	102763/01	
Модель (номер) МПУ "Fortus"	810	
Паспорт МПУ "Fortus" (Инструкция по установке, комплектация)	-	

Комплектация МПУ «FORTUS» 102763/01.

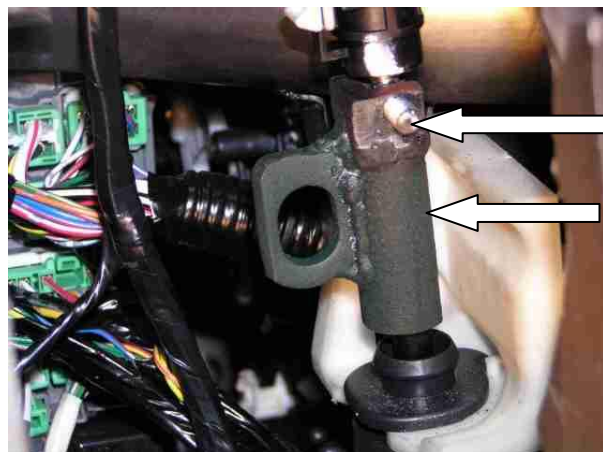


п/п	Артикул	Наименование	Кол-во
1	F-KO-L-810/A	Замок МПУ	1
2	HO-810/A	Защита МПУ	1
3	KR-810/A	Кронштейн МПУ	1
4	BS-G-N-T-08025	Болт срывной М8х25	1
5	BS-G-N-T-06020	Болт срывной М6х20	1
6	BS-C-V-T-06010	Болт внутренний срывной тупой М6х10	1
7	BS-C-V-F-0608	Болт внутренний срывной острый М6х8	2
8	GS-08	Гайка срывная М8	1
9	SH-06	Шайба ф6	1
10	SH-08	Шайба ф8	2
11	MA-30	Декоративная манжета	1



Снять переднюю крышку

1



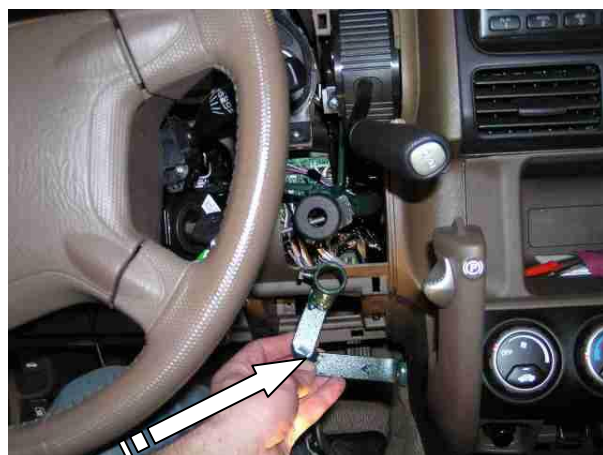
Установить хомут на тягу

2



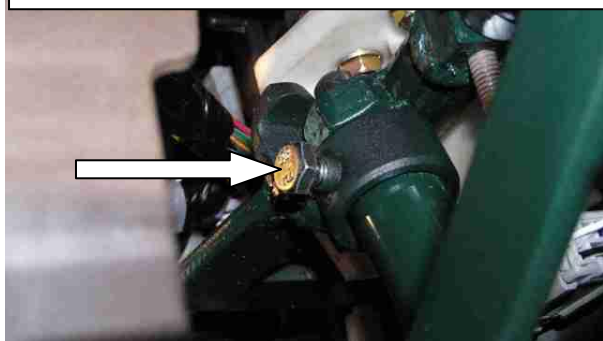
Открутить 2 штатных болта, установить замок, закрутить 2 срывных болта, перевести рычаг переключения передач в положение «Р», произвести блокировку, отрегулировать положение хомута на тяге, зафиксировать винтом

3



Открутить штатную гайку, установить кронштейн замка, зафиксировать срывной гайкой

4



Зафиксировать трубу замка в кольце кронштейна замка винтом

5



Разметить, используя разметочный шаблон, просверлить и расширить отверстие в передней крышке под корпус замка, установить переднюю крышку на место

6