

## Паспорт Механического Противоугонного Устройства «FORTUS» 152456/01.

Марка а/м	Jeep	
Модель а/м	Grand Cherokee	
Страна производства а/м	США	
Год начала производства а/м	2010	
Год окончания производства а/м	→	
Тип кузова автомобиля а/м	внедорожник	
Тип двигателя автомобиля а/м	бензин, дизель	
Объем двигателя а/м	-	
Тип КПП а/м	автомат	
Количество ступеней КПП а/м	-	
Расположение передачи "R" для механических КПП (вперед, назад)	-	
Комментарий к модификации МПУ "Fortus" (Особенности КПП)	-	
Артикул МПУ "Fortus"	152456/01	
Модель (номер) МПУ "Fortus"	2097	
Паспорт МПУ "Fortus" (Инструкция по установке, комплектация)	-	

### Комплектация МПУ «FORTUS» 152456/01.



п/п	Артикул	Наименование	Кол-во
1	F-KO-L-9097	Замок МПУ	1
2	HO-2097	Хомут МПУ	1
3	ZA-2097	Защита МПУ	1
4	KR-2097	Кронштейн МПУ	1
5	ST-C-10-U	Столбик цилиндрический универсальный 10 мм.	1
6	BS-C-N-T-06015	Болт срывной М6х15	2
7	BS-C-N-T-06045	Болт срывной М6х45	1
8	BS-C-N-T-060100	Болт срывной М6х100	1
9	BS-C-V-F-06008	Болт внутренний срывной острый М6х08	1
10	SH-06	Шайба ф6	4
11	MA-30	Декоративная манжета	1



1

Снять декоративный колпак рукоятки рычага переключения передач

2



Снять фиксирующую скобу



Снять рукоятку рычага переключения передач

3

4



Раздвинуть края консоли с обеих сторон, снять консоль



Удалить пластик консоли, мешающий установке замка

5

6



Снять верхнюю крышку селектора

7



Снять кабель

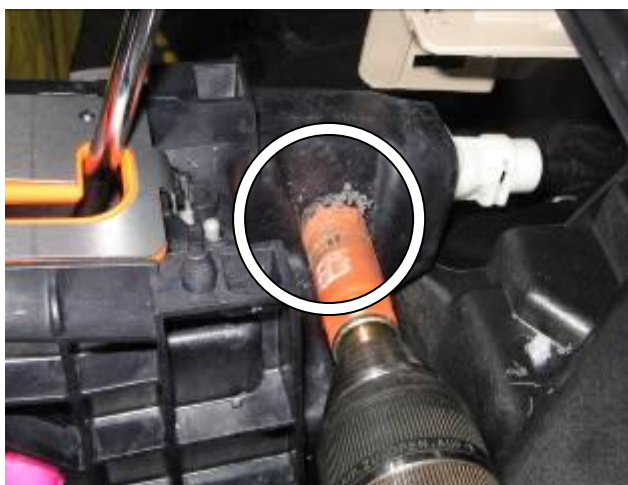
8



Просверлить отверстие в селекторе под трубу замка

9

10



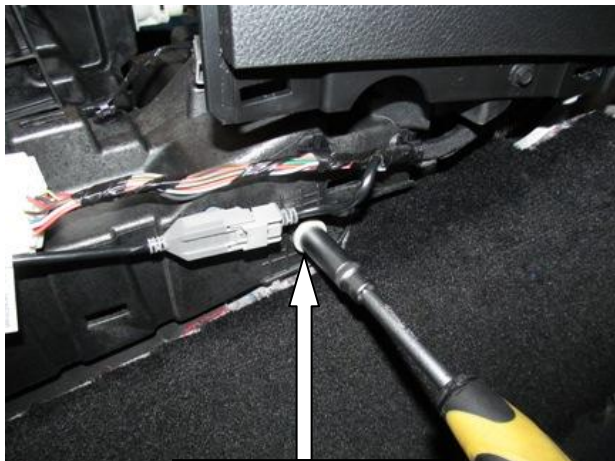
Расширить отверстие

11



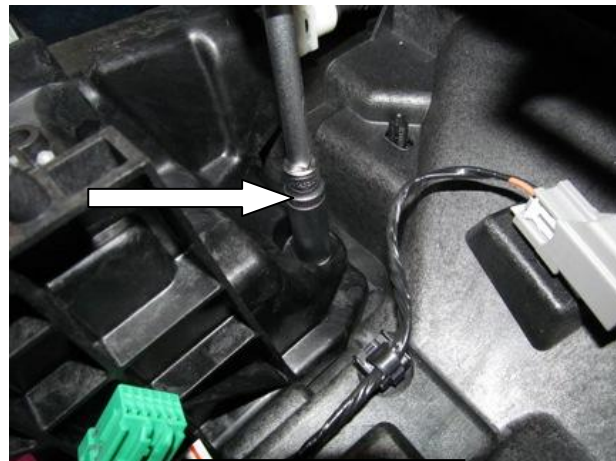
Снять кабель

12



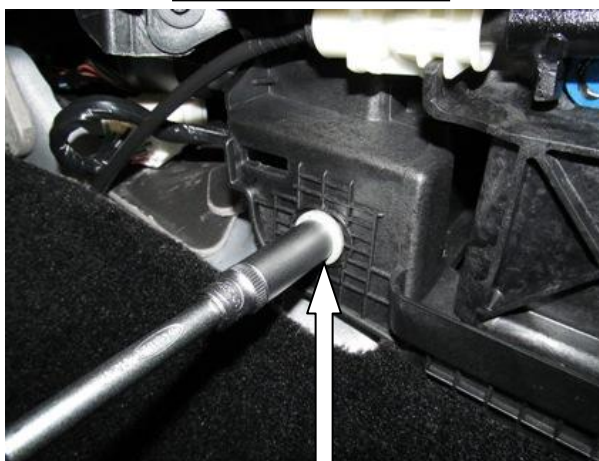
Открутить болт

13



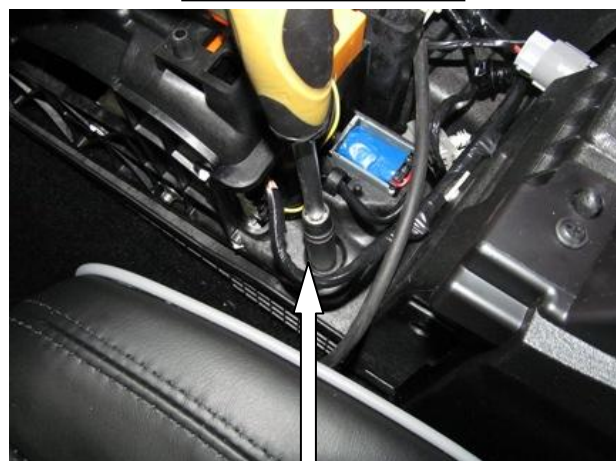
Открутить болт

14



Открутить болт

15



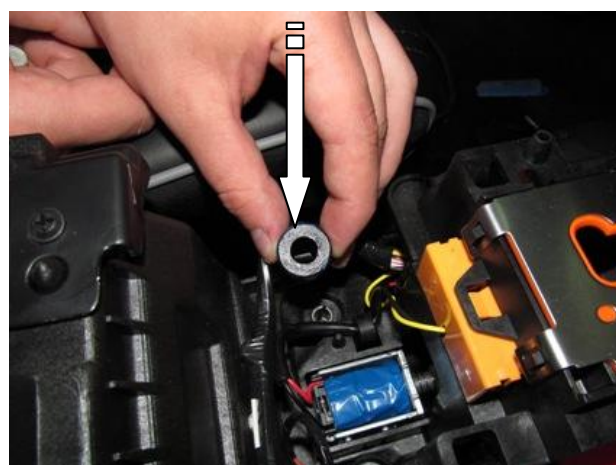
Открутить болт

16



Установить столбик с фаской

17

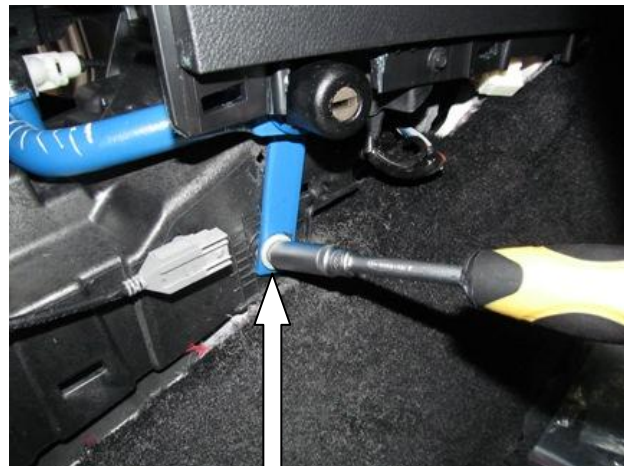


Установить столбик 10 мм.

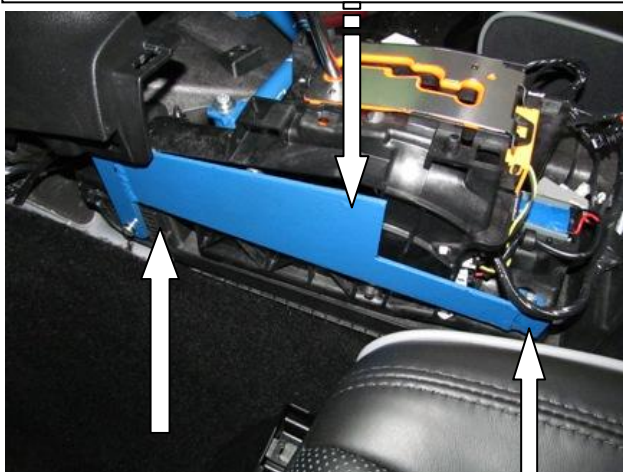
18



Установить замок на столбик, закрутить болт 19



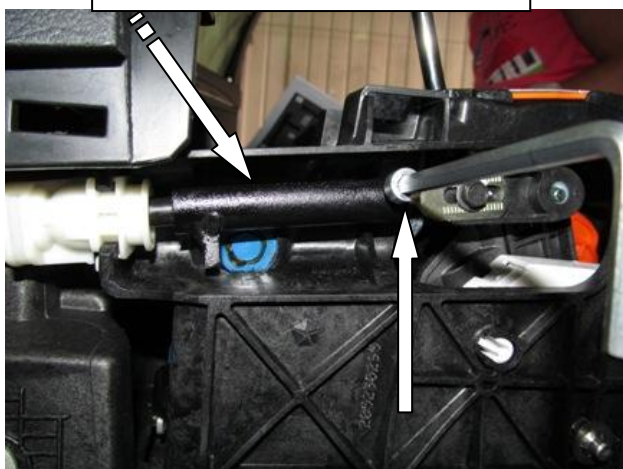
Закрутить болт 20



Установить защиту на столбик, закрутить 2 болта



Удалить мешающее хомуту ребро жёсткости 21



Установить хомут на тягу, зафиксировать винтом



Разметить, используя разметочный шаблон, и просверлить отверстие в консоли под корпус замка, установить консоль на место 24