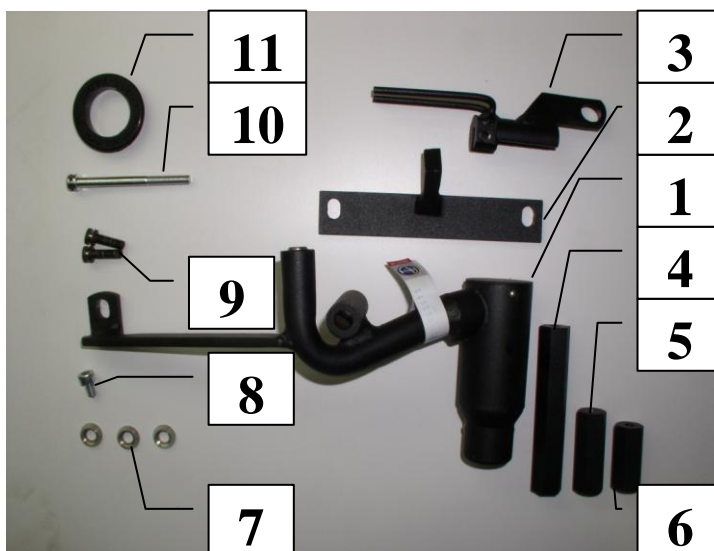


Паспорт Механического Противоугонного Устройства «FORTUS» 152114/04.

Марка а/м	Citroen	
Модель а/м	C4	
Страна производства а/м	Франция	
Год начала производства а/м	2011	
Год окончания производства а/м	→	
Тип кузова автомобиля а/м	хэтчбек	
Тип двигателя автомобиля а/м	бензин, дизель	
Объем двигателя а/м	-	
Тип КПП а/м	механика	
Количество ступеней КПП а/м	5	
Расположение передачи "R" для механических КПП (вперед, назад)	назад	
Комментарий к модификации МПУ "Fortus" (Особенности КПП)		
Артикул МПУ "Fortus"	152114/04	
Модель (номер) МПУ "Fortus"	1190	
Паспорт МПУ "Fortus" (Инструкция по установке, комплектация)	-	

Комплектация МПУ «FORTUS» 152114/04.



п/п	Артикул	Наименование	Кол-во
1	F-KO-103-1190	Замок МПУ	1
2	KR-1190	Кронштейн МПУ	1
3	HO-1190	Хомут МПУ	1
4	ST-G-17-M6-100-U	Столбик шестигранный 100x17xM6	1
5	ST-G-17-M6-50-U	Столбик шестигранный 50x17xM6	1
6	ST-G-17-M6-40-U	Столбик шестигранный 40x17xM6	1
7	SH-06	Шайба ф6	3
8	BS-C-V-F-0608	Болт внутренний срывной М6x08	1
9	B-G-N-T-06018	Болт срывной М6x18	2
10	B-G-N-T-06070	Болт срывной М6x70	1
11	MA-30	Декоративная манжета	1



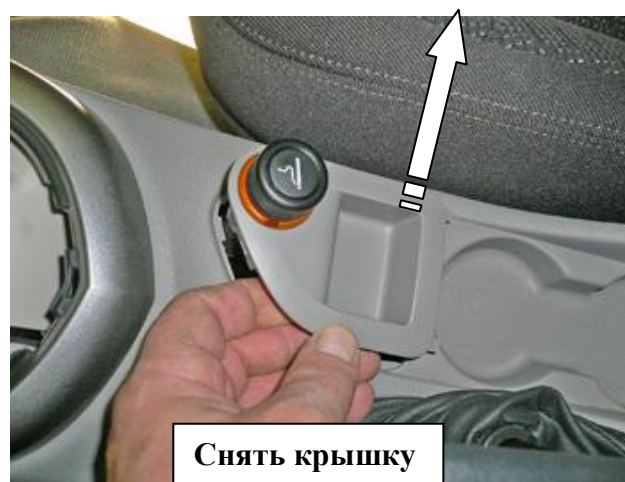
1



2



3



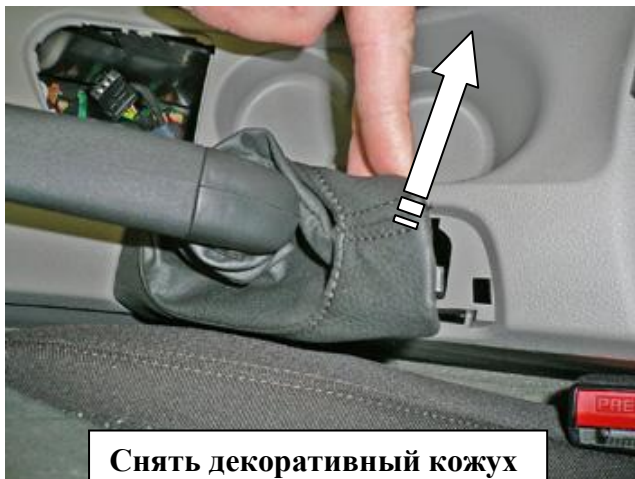
4



5



6



7



8



9



10



11

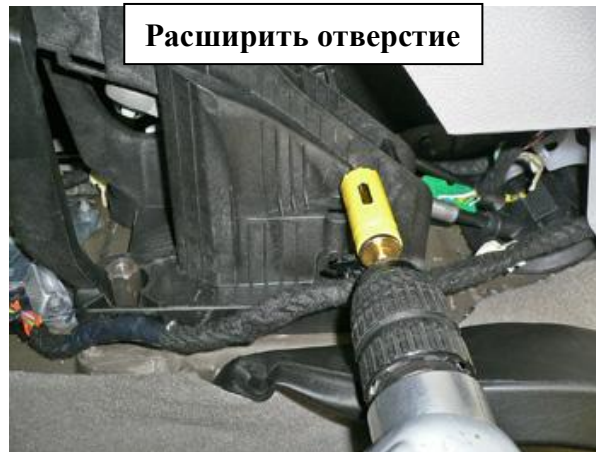


12

Просверлить отверстие в селекторе под трубу замка



Расширить отверстие



Открутить 3 гайки



Установить на шпильку столбик 100 мм.



Установить на шпильки столбики 50 и 40 мм., закрутить



13

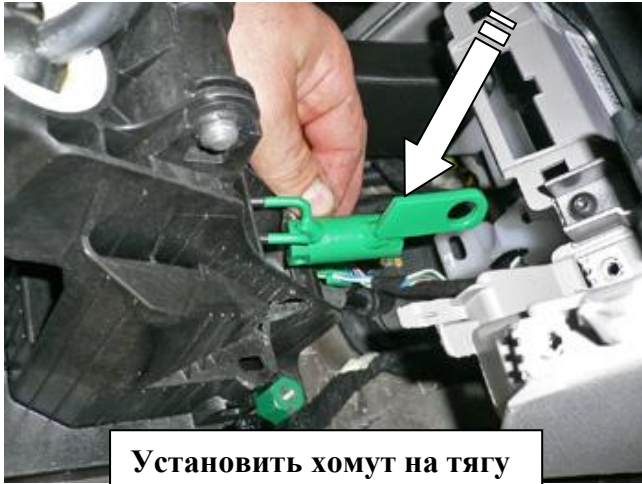
14

15

16

17

18



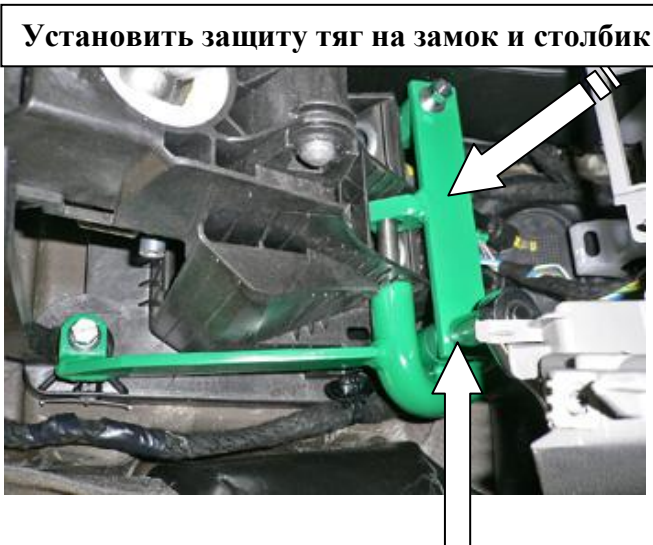
Установить хомут на тягу

19



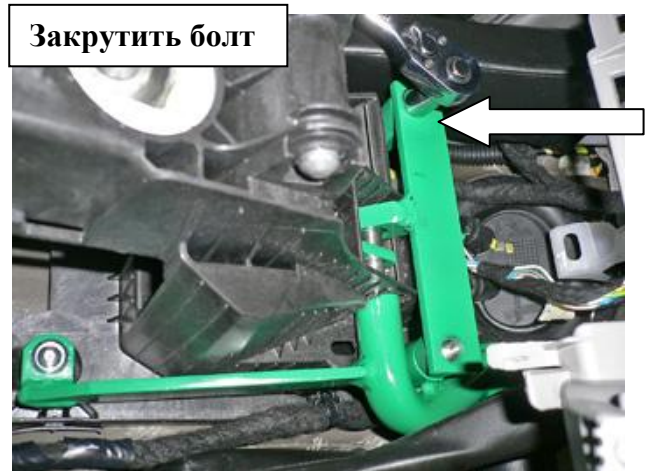
Установить замок на столбики

20



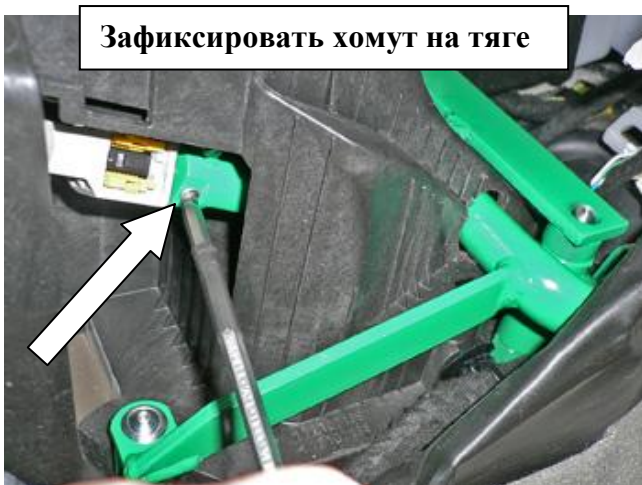
Установить защиту тяг на замок и столбик

21



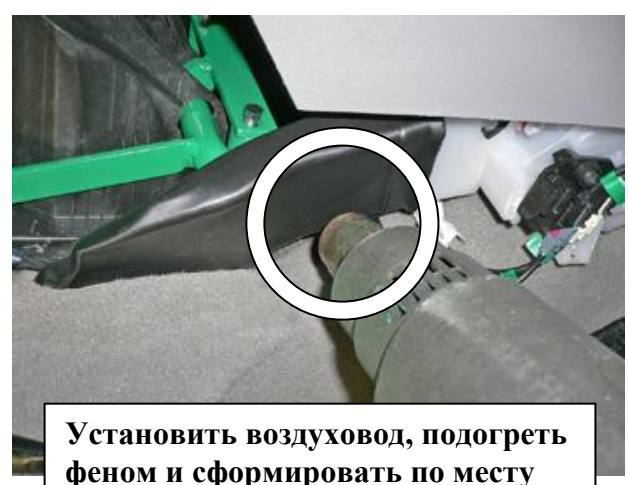
Закрутить болт

22



Зафиксировать хомут на тяге

23



Установить воздуховод, подогреть феном и сформировать по месту

24

Разметить, используя разметочный шаблон,
отверстие в консоли под корпус замка



Просверлить отверстие



Расширить отверстие



Установить консоль на место