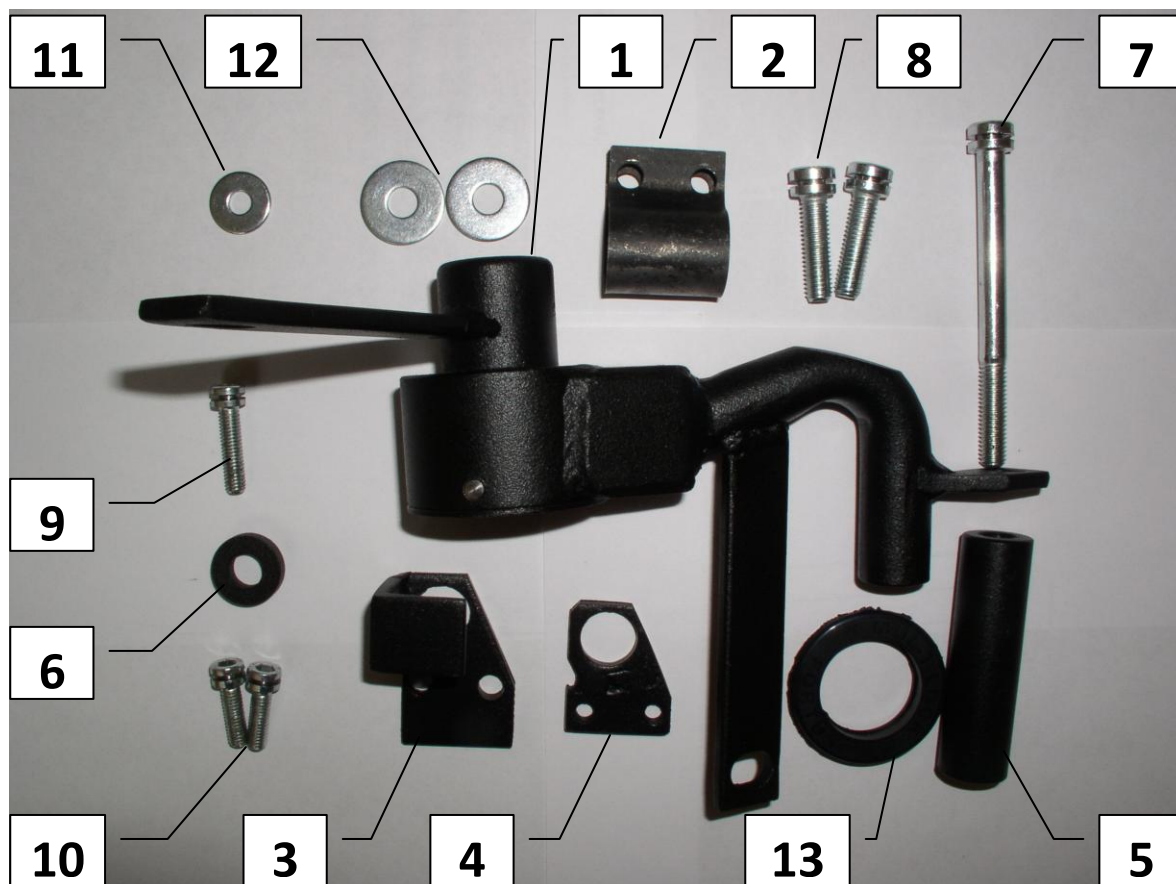


Паспорт Механического Противоугонного Устройства «FORTUS» 152471/02.

Марка а/м	VAZ Lada
Модель а/м	Granta
Страна производства а/м	Россия
Год начала производства а/м	2011
Год окончания производства а/м	2012
Тип кузова автомобиля а/м	седан
Тип двигателя автомобиля а/м	бензин
Объем двигателя а/м	-
Тип КПП а/м	механика
Количество ступеней КПП а/м	5
Расположение передачи "R" для механических КПП (вперед, назад)	вперед
Комментарий к модификации МПУ "Fortus" (Особенности КПП)	-
Артикул МПУ "Fortus"	152471/02
Модель (номер) МПУ "Fortus"	2103
Паспорт МПУ "Fortus" (Инструкция по установке, комплектация)	-



Комплектация МПУ «FORTUS» 152471/02.



п/п	Артикул	Наименование	Кол-во
1	F-KO-D-2103	Замок МПУ	1
2	KR-2103.1	Кронштейн МПУ №1	1
3	KR-2103.2	Кронштейн МПУ №2	1
4	KR-2103.3	Кронштейн МПУ №3	1
5	ST-C-70-U	Столбик цилиндрический универсальный 70 мм.	1
6	ST-C-2103-06	Столбик цилиндрический 6 мм.	1
7	BS-G-N-T-08105	Болт срывной М8х105	1
8	BS-G-N-T-08030	Болт срывной М8х30	2
9	BS-G-N-T-06025	Болт срывной М6х25	1
10	BS-G-N-T-06020	Болт срывной М6х20	2
11	SH-06	Шайба ф6	1
12	SH-08	Шайба ф8	2
13	MA-30	Декоративная манжета	1



Общий вид консоли



Снять декоративную крышку

1

2



Открутить саморез



Открутить саморез

3

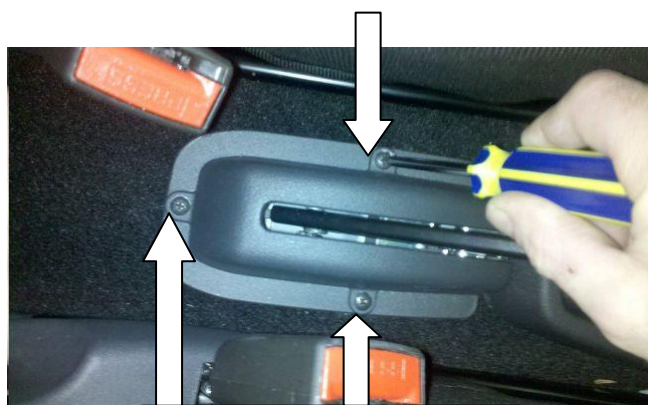
4



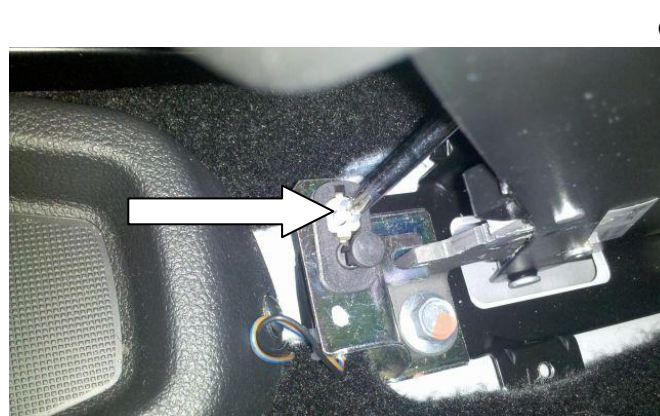
Открутить саморез



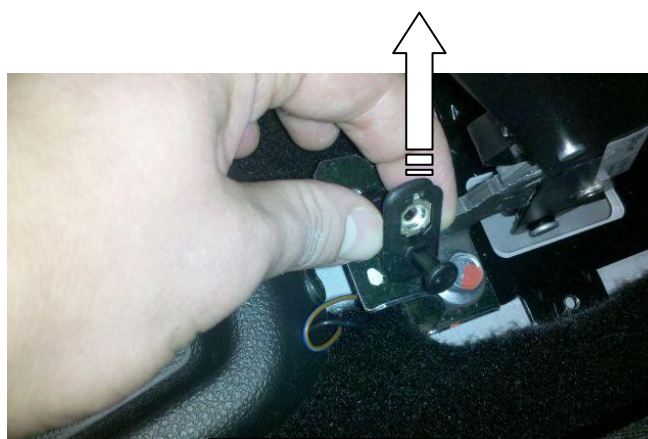
Открутить саморез



Открутить 3 самореза



Открутить саморез



Снять деталь



Открутить саморез



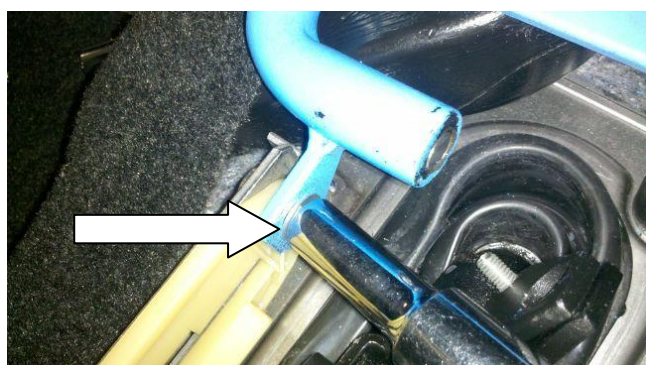
Снять консоль

11



Установить столбик 70 мм., установить замок, закрутить болт

12



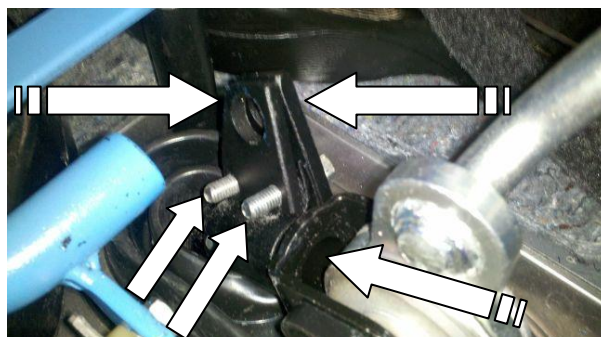
Закрутить болт

13



Установить столбик 6 мм., закрутить болт

14



Установить хомут на тягу (3 детали), зафиксировать 2 болтами

15



Проверить блокировку, разметить в консоли отверстие под корпус замка, используя разметочный шаблон, просверлить отверстие, установить консоль на место

16