

Паспорт Механического Противоугонного Устройства «FORTUS» 152684/01.

Марка а/м	Opel	
Модель а/м	Mokka	
Страна производства а/м	Германия	
Год начала производства а/м	2012	
Год окончания производства а/м	→	
Тип кузова автомобиля а/м	внедорожник	
Тип двигателя автомобиля а/м	бензин, дизель	
Объем двигателя а/м	-	
Тип КПП а/м	механика	
Количество ступеней КПП а/м	5,6	
Расположение передачи "R" для механических КПП (вперед, назад)	вперёд	
Комментарий к модификации МПУ "Fortus" (Особенности КПП)	В	
Артикул МПУ "Fortus"	152684/01	
Модель (номер) МПУ "Fortus"	2177	
Паспорт МПУ "Fortus" (Инструкция по установке, комплектация)	-	

Комплектация МПУ «FORTUS» 152684/01.



п/п	Артикул	Наименование	Кол-во
1	F-KO-L-2177/B	Замок МПУ	1
2	HO-2177/A	Хомут МПУ	1
3	KR-2177/A	Кронштейн МПУ	1
4	ST-C-15-U	Столбик цилиндрический универсальный 15 мм.	1
5	BS-G-N-T-06105	Болт срывной М6х105	1
6	BS-G-N-T-06015	Болт срывной М6х15	3
7	BS-C-V-F-06008	Болт внутренний срывной острый М6х8	1
8	SH-06	Шайба ф6	4
9	MA-30	Декоративная манжета	1



1



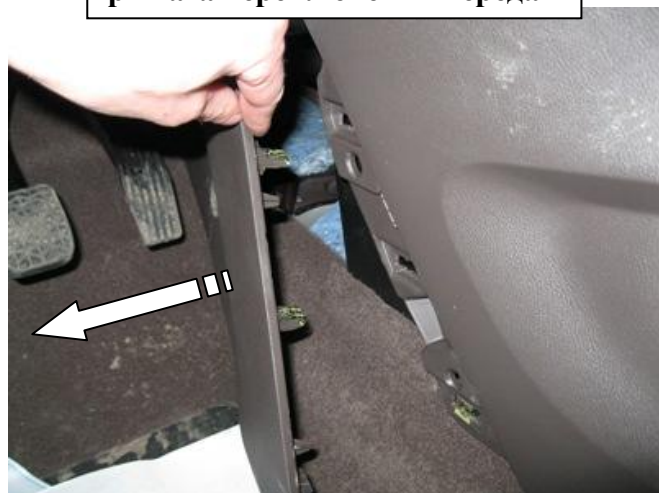
Снять декоративный кожух
рычага переключения передач

2



Вынуть клипсы с обеих сторон

3



Снять боковую крышку

4



Открутить саморез

5



Снять боковую крышку

6



Открутить саморез

7



Снять верхнюю планку

8



Открутить саморез

9



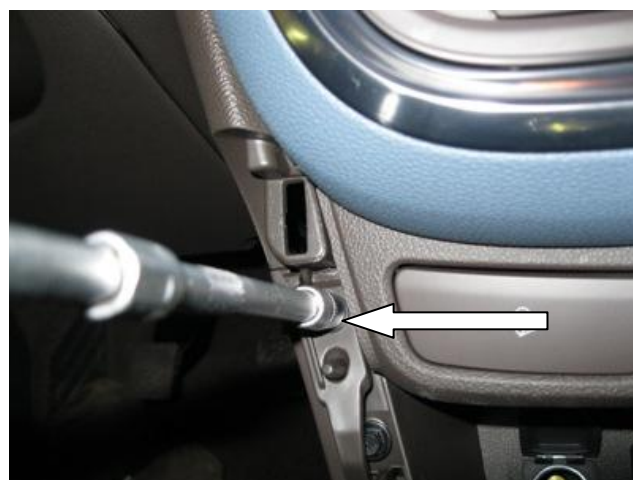
Открутить саморез

10



Открутить саморез

11



Открутить саморез

12



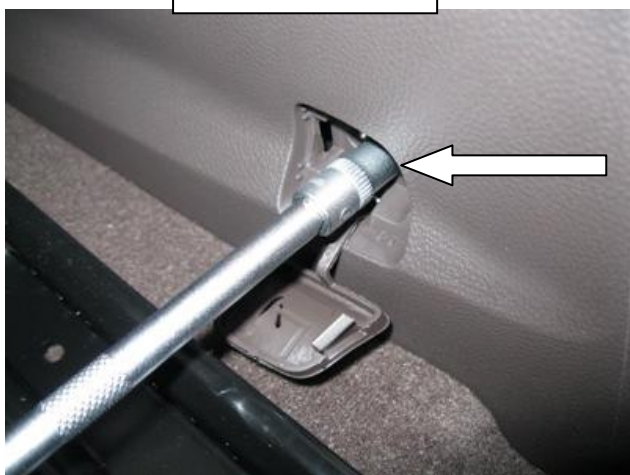
Снять крышку

13



Снять заглушку

14



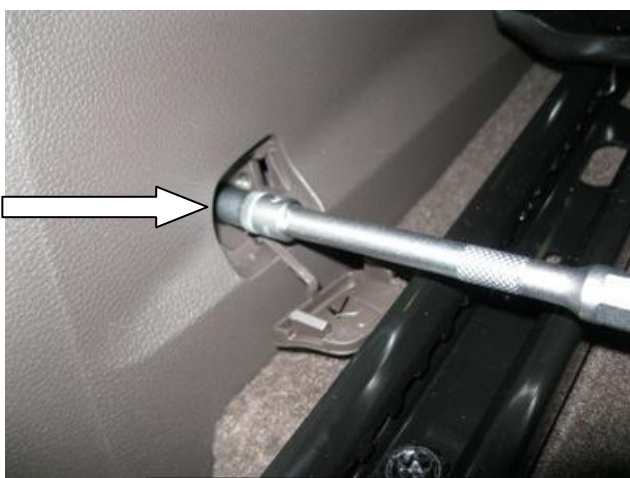
Открутить саморез

15



Снять заглушку

16



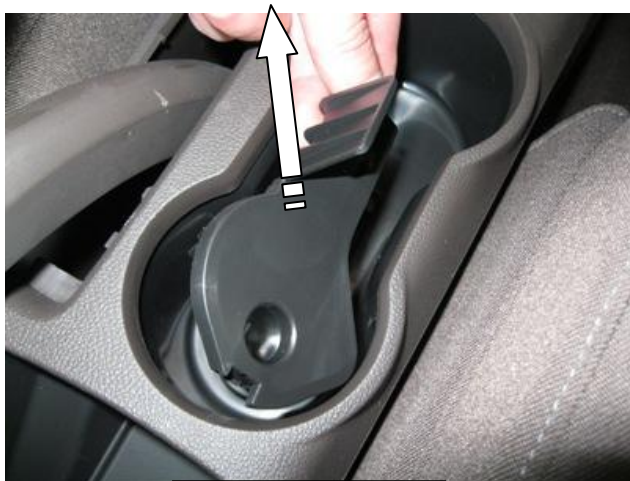
Открутить саморез

17



Снять блок подстаканников

18



Снять крышку

19

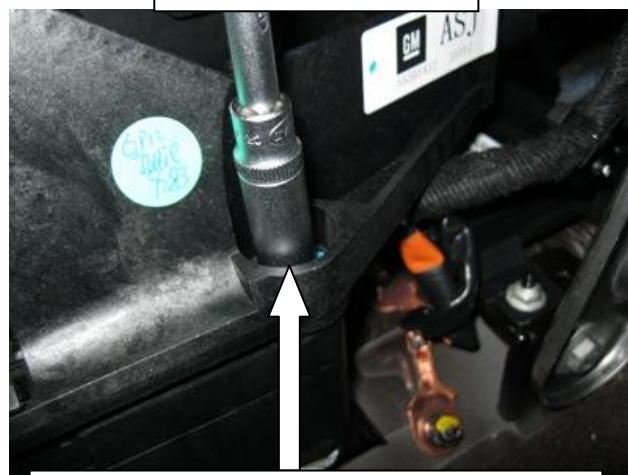


Открутить саморез

20



Снять консоль



Открутить штатный болт селектора

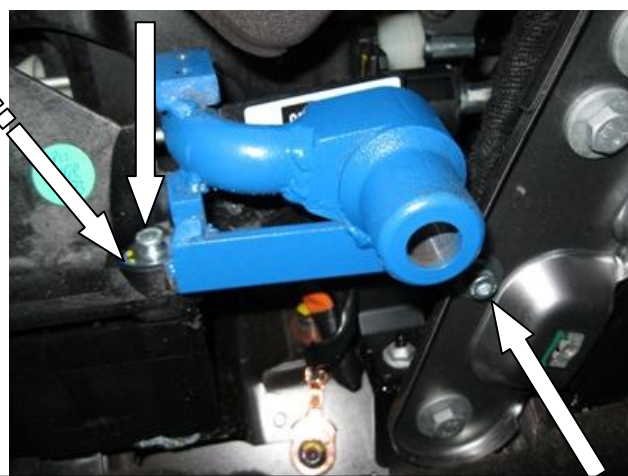
21

22



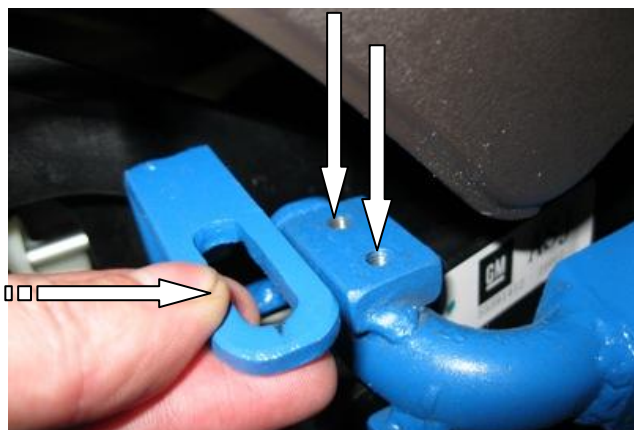
Удалить пластик селектора,
мешающий установке замка

23



Установить замок, подложив столбик 5 мм.,
закрутить срывной болт, зафиксировать лапку
замка срывным болтом на стойке селектора

24



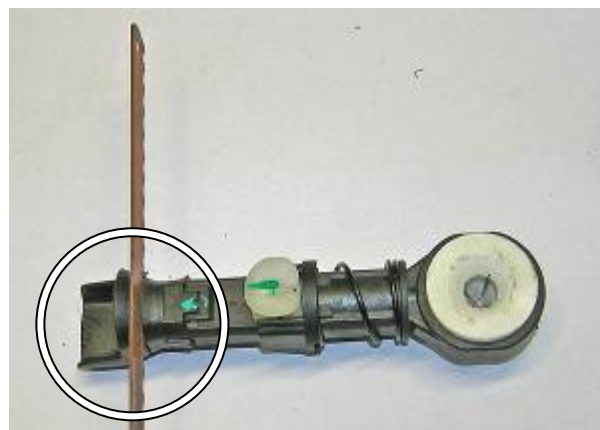
Установить защиту ригеля на планку замка, отрегулировать положение, зафиксировать 2 срывными болтами

25



Установить хомут на тягу, перевести рычаг переключения передач в положение «R», произвести блокировку, отрегулировать положение хомута на тяге, зафиксировать хомут на тяге винтом

27



Снять крепёжный узел тяги, удалить мешающую установке хомута часть

26



Разметить, используя разметочный шаблон, просверлить и расширить отверстие в консоли под корпус замка, установить консоль на место

28