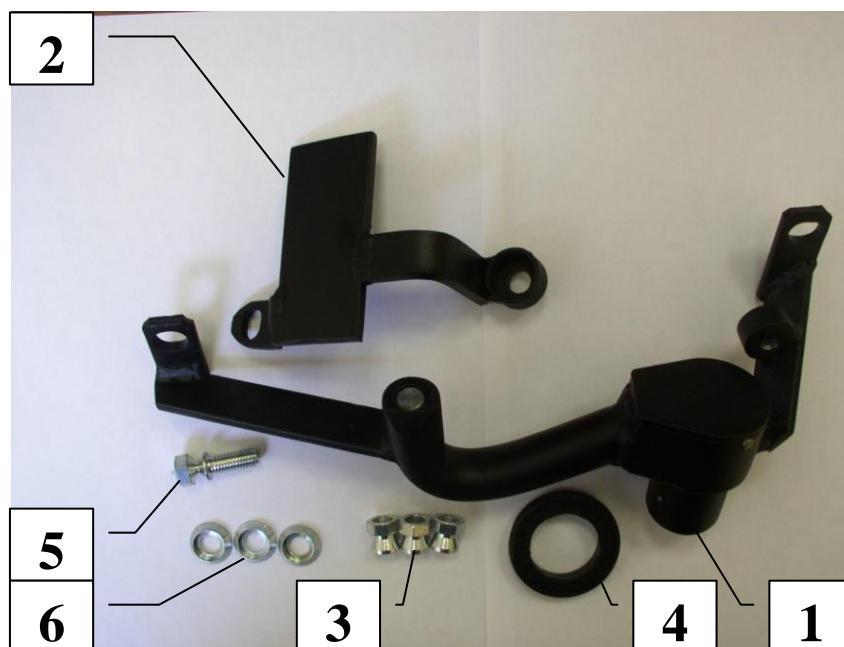


## Паспорт Механического Противоугонного Устройства «FORTUS» 152346/01.

Марка а/м	Renault	
Модель а/м	Latitude	
Страна производства а/м	Франция	
Год начала производства а/м	2010	
Год окончания производства а/м	→	
Тип кузова автомобиля а/м	седан	
Тип двигателя автомобиля а/м	бензин, дизель	
Объем двигателя а/м	-	
Тип КПП а/м	типтроник	
Количество ступеней КПП а/м	-	
Расположение передачи "R" для механических КПП (вперед, назад)	-	
Комментарий к модификации МПУ "Fortus" (Особенности КПП)	-	
Артикул МПУ "Fortus"	152346/01	
Модель (номер) МПУ "Fortus"	2062	
Паспорт МПУ "Fortus" (Инструкция по установке, комплектация)	-	

### Комплектация МПУ «FORTUS» 152346/01.



п/п	Артикул	Наименование	Кол-во
1	F-KO-L-2062	Замок МПУ	1
2	KR-2062	Кронштейн МПУ	1
3	GS-08	Гайка срывная М8	3
4	MA-30	Декоративная манжета	1
5	BS-G-N-T-08020	Болт срывной М8х20	1
6	SH-08	Шайба ф8	3



**Снять рукоятку рычага переключения передач**

1



2



**Снять верхнюю крышку**

3



**Открутить 2 самореза**

4

**Снять боковые крышки с обеих сторон**



5



**Открутить 2 самореза с обеих сторон**

6









13



Просверлить отверстие в селекторе под трубу замка

14



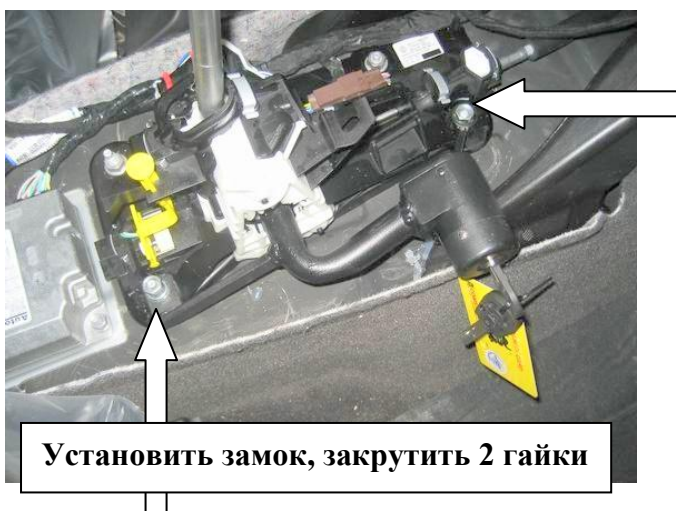
Снять крышку

15



Открутить 3 гайки

16



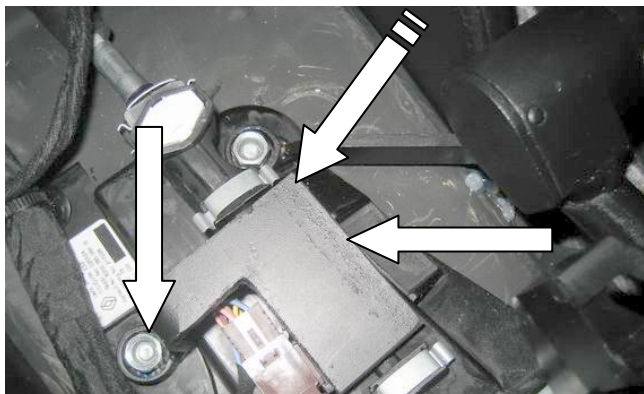
Установить замок, закрутить 2 гайки

17



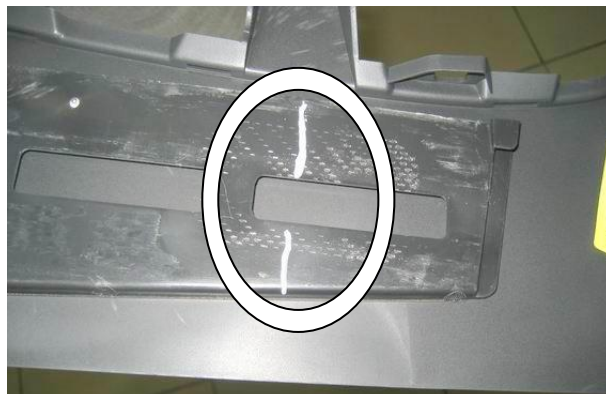
Блокировка

18



Установить защиту тяги на шпильку и лапку замка, закрутить гайку на шпильке и болт на лапке замка

19



Разметить пластик консоли, мешающий её установке на место

20



Удалить мешающий пластик консоли

21



Установить кожух звукоизоляции на место, вырезать мешающую замку часть кожуха

22



Разметить, используя разметочный шаблон, и просверлить в консоли отверстие под корпус замка, установить консоль на место

23